

津田沼
サニーマンション
805号室

マンション

販売
価格 **1,680** (税込) 万円

1LDK 専有面積
48.41m²

JR総武線

「津田沼」駅 徒歩5分



[物件概要]

リフォーム済・即入居可能
総武線『津田沼』駅まで徒歩5分！
通学・通勤に便利な好立地！
エレベーター各階停止

アフターサービス保証付



リフォーム
内容

2025年9月完了

◆システムキッチン新規交換
◆ユニットバス新規交換
◆ウォシュレット付トイレ新規交換
◆洗面化粧台新規交換
◆浴室換気暖房乾燥機新規設置
◆給湯器新規交換(追焚付)

◆フローリング張替
◆クロス張替(壁・天井)
◆フロアタイル張替
(トイレ・洗面所・玄関)
◆建具新規交換
◆ハウスクリーニング etc.

現地への
Google mapは
こちらから！

船橋市前原西
2丁目10-2



※図面と現況が異なる場合は現況を優先とします。

Life Information

- ◆ りりぱっとsteps (保育園) ……約61m(徒歩1分)
- ◆ 船橋市立前原小学校 ……約500m(徒歩7分)
- ◆ 船橋市立前原中学校 ……約1,600m(徒歩20分)
- ◆ セブンイレブン船橋前原西店 ……約85m(徒歩2分)
- ◆ 津田沼ビート ……約400m(徒歩5分)

■所在地/船橋市前原西2丁目10-2 ■構造/鉄骨鉄筋コンクリート造陸屋根地下1階付10階建 ■土地権利/所有権 ■用途地域/近隣商業地域 ■専有面積/48.41m² ■バルコニー面積/4.48m² ■総戸数/61戸 ■築年月/昭和46年6月 ■管理費/12,680円
■修繕積立金/15,708円 ■駐車場/月額20,000円(管理事務所に確認下さい) ■現況/空室 ■引渡日/即日 ■管理形態/全部委託 ■管理会社/日本ハウズイング

TAITO

TEL:047-401-6036 FAX:047-401-6039

mail: hayasaka@tai-to.co.jp

〒274-0065千葉県船橋市高根台1-11-14

【HP】



担当: 早坂
取引: 媒介

株式会社TAITO
千葉県知事(1)第18508号
(公社)全日本不動産協会



種別	中古マンション			
交通	路線	京成電鉄松戸線		
	駅	薬園台駅		
	所要時間	徒歩9分		
	その他交通手段	-		
価格	2,490万円 (税込)			
所在地	〒274-0822 千葉県船橋市飯山満町3丁目 1520-6			
建物	マンション名	ライオンズガーデン薬園台		
	所在階	1階専用庭付	間取	3LDK
	間取内訳	洋室 洋室 洋室 LDK		
	専有面積	壁芯66.01㎡	テラス面積	7.53㎡
	構造・規模	鉄筋コンクリート・8階建		
	総戸数	95戸	築年月	1996年7月
土地	土地権利	所有権	借地料	-
	借地期間	-	借地期限	-
	用途地域	-		
管理	管理形態	全部委託	管理方式	日勤
	管理会社	大京アステージ	施主	-
	管理費	13,200円	施工会社	多田建設(株)
駐車場	空無(要確認) / 月額10,000円		修繕積立金	13,200円
引渡	現況	空家	引渡時期	即時
設備	※専用庭面積:12.18㎡/専用庭使用料:月額370円 ※リフォーム内容(2025.10完成) システムキッチン新規交換/ユニットバス新規交換/フローリング張替え/建具交換/下足入交換/洗面化粧台新規交換/クロス張替え/スイッチ交換/エアコン先行配管(エアコン1台新規設置済)/トイレ新規交換(ウォシュレット取付)/ハウスクリーニング等 ※2026年9月大規模修繕工事予定 (専有部の給水・給湯管更新工事、玄関扉更新工事实施予定です) ※2026年1月請求分より修繕積立金17200円に改定されます。 ☆まもりすまい既存住宅保険付保予定☆ 「まもりすまい既存住宅保険」登録事業者			

※図面と現況が異なる場合は現況を優先いたします。

TAITO

TEL: 047-401-6036 FAX: 047-401-6039
 mail: hayasaka@tai-to.co.jp
 〒274-0065 千葉県船橋市高根台1-11-14

【HP】



担当: 早坂
 取引: 媒介

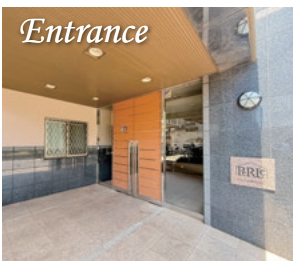
株式会社TAITO
 千葉県知事(1)第18508号
 (公社)全日本不動産協会



南東向きにつき陽当たり良好
明るい居住スペースが魅力
買物・教育・医療施設が徒歩7分圏内
快適な暮らしが叶うエリア

敷地内駐車場
100%完備

ペット2匹まで
飼育可(細則あり)



長期修繕計画表
作成あり

今の家賃と比べて
みてください!

住宅ローンお支払例
頭金 0万円
銀行ローン 3,399万円の場合

月々のお支払い例

95,553円

非接触キー対応のエレベーターで安心感のある住まい

- 広々とした調理スペースがうれしい大型2400サイズのキッチン
- お湯が冷めにくい保温浴槽で、住まいの省エネルギーに貢献
- 洋室③の引き戸を開放すると19帖超のLDKに変身
- 玄関には人を感知して自動点灯する人感センサーライトあり

【高根公園・高根木戸】駅前に
商業施設がありお買い物に便利

徒歩7分のスーパー『カスミ』は
よる0時まで営業しており仕事帰りも安心
駅前が商店街で賑わい2路線乗り入れる
【北習志野】駅も徒歩圏内!

ローソン 高根台店
カスミフードスクエア 高根台店
クリエイトS・D 船橋高根台店
エポカ 高根台
イオン 高根木戸店

約270m(徒歩4分) 高根台文化こども園
約500m(徒歩7分) 市立高根台第二小学校
約450m(徒歩6分) 市立高根台中学校
約650m(徒歩9分) 千葉徳洲会病院
約700m(徒歩9分) 高根木戸第2号公園

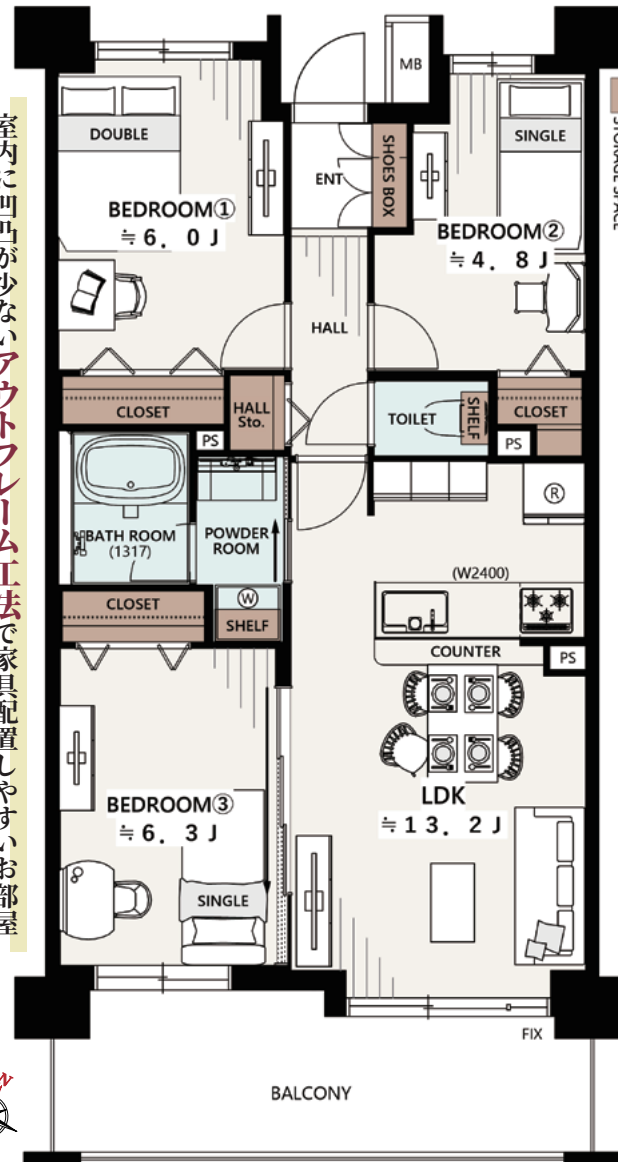
約450m(徒歩6分)
約500m(徒歩7分)
約500m(徒歩7分)
約450m(徒歩6分)
約100m(徒歩2分)

通学指定小・中学校
まで徒歩7分

近隣に公園も多く
お子様の遊び場も豊富

家族の健康をサポートする
総合病院まで徒歩6分

室内に凹凸が少ないアウトフレーム工法で家具配置しやすいお部屋



TRAFFIC

京成松戸線「高根公園」駅 徒歩8分

京成松戸線「高根木戸」駅 徒歩8分

OUTLINE

■所在地	船橋市高根台4-7-8
■バルコニー	11.50㎡
■構造・規模	RC造陸屋根8階建3階部分
■築年月	2009年1月
■土地権利	所有権
■用途地域	第一種中高層住居専用
■管理会社	(株)東京建物アメニティサポート
■施工会社	ニッセン建設(株)
■管理費	月額10,400円
■管理形態	全部委託
■現況	空部屋
■ペット飼育	可(細則あり)
■駐車場	1住戸1台使用可:月額6,000円~9,500円
■ネット設備	au / NTT / NURO光(調査中)
■固定資産税等	年額110,400円(2025年度)

RENOVATION PLAN

プランナー 土屋

キッチン交換/浴室交換/洗面交換/トイレ交換/
水まわり床張替/フローリング新規(張替)/建具交換/
照明交換/給湯器(追焚機能)交換/下足入/全クロス貼替/
アクセントクロス/ハウスクリーニング



内装工事
完了日

工事中物件の内見も大歓迎!
2025年11月14日



※住宅ローンの支払い例は、35年返済・0.975%変動金利(2025年8月時点)りそな銀行1.7%優遇適用後の場合。別途諸費用が発生します。(条件により優遇金利とされない場合があります)※「フラット35」「住宅ローン減税」をご利用の際は事前にお問い合わせください。※最終取引時の司法士は当社指定となります。※本図面の記載内容は制作時点のものであり、その後変更になっている場合があります。ご購入・ご契約の前に必ず最新の内容でご確認ください。※現場状況・施工上の都合により、仕様変更・内装工事完了日の延期、および内装工事完了後に手直し、工事が入る場合があります。



満足度 98%
の秘密とは?

専任プランナー
間取り設計

業界最高水準
10年保証

迅速対応
カスタマー相談室



【フラット35】
住宅ローン減税
適用物件



TAITO

TEL: 047-401-6036 FAX: 047-401-6039

mail: hayasaka@tai-to.co.jp

〒274-0065 千葉県船橋市高根台1-11-14

【HP】



担当: 早坂
取引: 媒介

株式会社TAITO
千葉県知事(1)第18508号
(公社)全日本不動産協会

リーベスト津田沼 701号室

3LDK

専有面積 87.60㎡

販売価格 3,499万円 (税込)

落ち着いた住宅街に佇むマンション！周辺環境も良く生活利便良好

87㎡3LDKの広々ゆったり優雅な住環境

外観



おすすめポイント

各所へのアクセス良好！

千葉から東京をつなぐ総武線が利用可能！
ビッグターミナル駅「新宿」まで乗換えなし
複数路線が乗り入れており、各方面へのアクセス良好
毎日の通勤通学のアクセスも良く、休日に家族で飛行機を
使ったお出かけも楽しめます♪

新規リノベーションプラン

嬉しい設備揃う新規リノベーションプラン
設備一新の気持ちのよいお部屋で新生活スタート♪
統一感があり高級感のある仕上がり
収納スペース豊富でスッキリ綺麗な住環境が実現

リノベーション

環境良好

新耐震基準

陽当たり良好

最上階



子育てしやすい住環境

緑と生活利便が魅力！再開発で更に住みやすい街へ

自然を感じられるスポットが複数存在
散策や野鳥観察・お花などを楽しめ、休日に家族で思い出
を作れます
駅前には複数の商業施設があり、日常生活雑貨はもちろん
アパレルなど特別なお買い物も楽しめます♪
駅前には再開発も進み今後さらに生活しやすくなるでしょう

周辺環境

ローソン 津田沼前原西三丁目店	約400m (徒歩5分)
セブンイレブン 船橋前原西6丁目店	約450m (徒歩6分)
リブレ京成 アルビス前原店	約400m (徒歩5分)
スギドラッグ 津田沼駅北店	約1000m (徒歩13分)
福井医院 (内科)	約400m (徒歩5分)
船橋前原団地内郵便局	約450m (徒歩6分)
中野木小学校	約400m (徒歩5分)
前原中学校	約700m (徒歩9分)
イオンモール津田沼	約1500m (徒歩19分)



※現況と相違がある場合現況を優先します

アクセス

総武線 「津田沼」駅 徒歩15分

総武線 「津田沼」駅

バス 4分 「前原西」停留所 徒歩3分

物件概要

所在地	千葉県船橋市前原西6-1-3
バルコニー	15.62㎡ 南向き
構造・規模	鉄筋コンクリート造地下1階付7階建
築年月	1990年7月築
総戸数	46戸
土地権利	所有権
用途地域	第一種中高層住居専用地域
管理会社	伊藤忠アーバンコミュニティ株式会社
管理形態	全部委託
管理人	日勤
管理費	月額17,500円
修繕積立金	月額22,600円
現況	空家
引き渡し	相談
ペット飼育	不可
駐車場	あり (月額12,000円)
駐輪場	あり (月額500円)
備考	司法書士は売主指定になります リノベーション工事10月末完成

リノベーション内容

キッチン交換／浴室交換／洗面交換／トイレ交換／床張替え／
建具交換／照明交換／下足入／全クロス貼替／アクセントクロス／
ハウスクリーニング
※設備確認中



TAITO

TEL: 047-401-6036 FAX: 047-401-6039

mail: hayasaka@tai-to.co.jp

〒274-0065 千葉県船橋市高根台1-11-14

【HP】



担当: 早坂
取引: 媒介

株式会社TAITO
千葉県知事(1)第18508号
(公社)全日本不動産協会

オハナ船橋習志野台 605号室

3,990万円(税込)

京成松戸線

「習志野」駅 徒歩9分

京成松戸線

「北習志野」駅 徒歩15分

間取り
3LDK+N+WIC

専有面積
70.17㎡

バルコニー面積
9.92㎡

物件概要 ◆現況/空室 ◆引渡/相談※残金決済後

【所在】千葉県船橋市習志野台4丁目63番1号

【交通】京成松戸線「習志野」駅 徒歩10分

京成松戸線「北習志野」駅 徒歩15分

【構造】鉄筋コンクリート造陸屋根7階建

【所在階】6階

【総戸数】146戸 【土地権利】所有権

【築年月】2018年9月

【駐車場】空無(令和7年10月7日現在) 3900~7900円/月

【駐輪場】上段空200円/月

【バイク・ミニバイク】空有 1500円~2000円/月

【ペット飼育】可(飼育細則有)

【管理費】月額8,900円

【修繕積立金】月額11,250円

【受入町内会費】月額200円

【管理形態】全部委託管理(日動)

【管理会社】野村不動産パートナーズ株式会社

2025年10月17日時点

◆Life Information◆

・Big-A船橋習志野台店.....徒歩5分

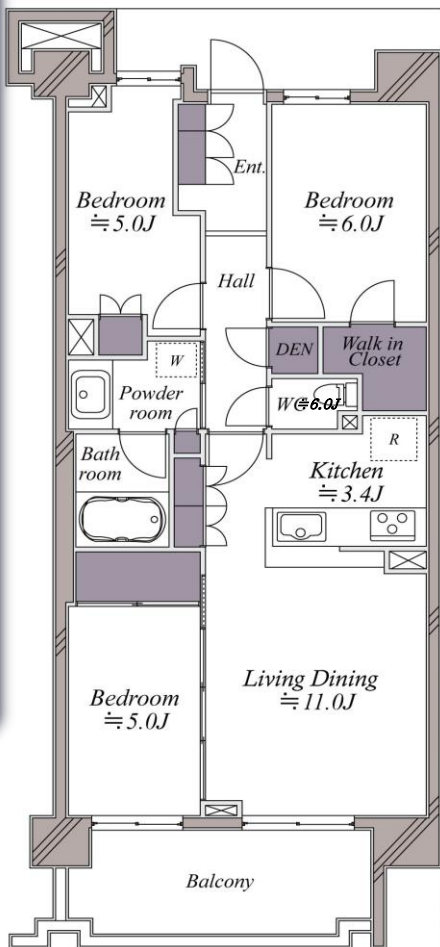
・セブンイレブン船橋習志野台4丁目店.....徒歩4分

・船橋市立薬円台小学校.....徒歩7分

・船橋市立習志野台中学校.....徒歩12分

・習志野駅前郵便局.....徒歩9分

・くすりの福太郎習志野台店.....徒歩5分



ウォークインクローゼット・他各居室に収納
子育てにやさしい充実した共用施設 宅配ロッカー付き



TAITO

TEL:047-401-6036 FAX:047-401-6039

mail: hayasaka@tai-to.co.jp

〒274-0065千葉県船橋市高根台1-11-14

【HP】



担当: 早坂

取引: 媒介

株式会社TAITO

千葉県知事(1)第18508号

(公社)全日本不動産協会

補足：オハナ船橋習志野台

【売主からのおすすめポイント・物件について】

- ◆日当たりが良く、**通風良好**です
- ◆全面に高い建物がなく、バルコニーからの**眺望良好**です
- ◆**子育てやゆとりある生活**を支えるキッズプレイラウンジや生協宅配置き場が完備
- ◆**すべての部屋の収納**だけでなく、**約0.4帖の納戸**があり、収納力が豊富です
- ◆**野村不動産ブランド**ならではの充実した設備
 - ・**買い物カート置き場**
→お米や飲料水といったかさばる重い荷物運搬をサポート
 - ・**自動販売機コーナー**
→夜間でも外に出ずに飲み物を購入できます
 - ・**ミニキッチン**
→お子様の誕生日会や季節のイベントに。飲食可能なパーティスペース

【売主からのおすすめポイント・周辺環境について】

- 1. 閑静な住宅街と治安の良さ**
 - ・**閑静な住宅街**：駅周辺は主に一戸建てや低層マンションが中心の住宅街となっており、比較的静かで落ち着いた環境です
 - ・**治安の良さ**：駅前に深夜まで営業する飲食店が少ないため、夜間も静かで治安が安定しています
ファミリー層が多く住んでいるため、地域全体で安心感があります
- 2. 買い物・生活の利便性**
 - ・**日常の買い物**：駅のすぐ近くや徒歩圏内にスーパー（マルエツなど）、コンビニ、ドラッグストア、郵便局などがあり、生活必需品の買い物には困りません
 - ・**医療施設**：病院やクリニックが点在しており、医療体制も整っています。
- 3. 子育てしやすい環境**
 - ・私立幼稚園が複数あり、それぞれ特色のある教育を行っているため、教育方針に合わせて選択できます
 - ・地域の図書館や習志野台公民館などで、子ども向けの催し物が開催されており、家庭学習や地域での学びの機会が提供されています

【売主からのおすすめポイント・アクセスについて】

- ◆**習志野駅**
 - ・津田沼駅まで直通で**約23分**
- ◆**北習志野駅**
 - ・日本橋・大手町だけでなく、**中野**まで直通で都内へのアクセスも抜群

【オハナについて】

野村不動産が2011年に立ち上げた『オハナ』は、郊外の大規模マンション市場における新たなスタンダードを築く**ブランド**です。

華美な理想論ではなく、ご家族の生活に不可欠な『**ゆとりと潤い**』を追求し、

時代の変化に対応しながら進化し、住もう方々が心から望む未来を実現する**本質的な価値**を提供し続けます。

オハナが追及した3つのクオリティ

Place Quality



Green Quality



Home Quality



「オハナ」は、時代の変化に対応し、
駅への近さだけでなく、郊外の価値を見据えた
多角的な視点で土地を選び抜きます。
豊かな緑で**景観とコミュニティ**を**創造**し、
人と地域を**結ぶ**ことに注力しています。
住まいにおいては、**家族の絆**を**深める設計**と
効率的な家事動線で全世代の**快適さ**を追求。
さらに、IoT活用や万全の修繕等により、
未来にわたって**変わらない心地良さ**を
提供し続ける**マンションブランド**です。

物件名

サンヴェール西船橋

[309 号室]

販売価格

4,490 (税込) 万円

間取り

3LDK

交通

J R 総武線・JR 武蔵野線・東京メトロ東西線
『西船橋』 徒歩 8 分
京成本線
『海神』 徒歩 15 分

専有面積 (壁芯)

67.86㎡

(バルコニー面積 9.99 ㎡)

物件概要

- 所在地 千葉県船橋市山野町 139-1
- 構造 / 階数 鉄筋コンクリート造 9 階建 3 階部分
- 築年月 1996 年 2 月 (平成 8 年)
- 総戸数 78 戸
- 用途地域 第一種住居地域
- 管理形態 全部委託
- 管理会社 株式会社長谷工コミュニティー
- 管理費 月額 11,900 円
- 修繕積立金 月額 24,710 円
- 駐車場 月額 7,000 ~ 10,000 円 (空有)
- 駐輪場 月額 100 円 (空有)
- バイク置き場 月額 1,500 円 (空有)
- 現況 空室
- 引渡 相談
- 本体設備 エレベーター・オートロック・宅配ボックス
- ペット飼育 可 (犬猫: 体長約 50cm 程度まで、原則 1 匹まで)
- エアコン 全部屋設置可 (隠蔽配管なし)
- 修繕積立金総額 131,958,458 円
- 長期修繕計画書 (2023 年 3 月現在)
- 固定資産税額 修繕積立金等改定予定 なし
- 大規模修繕履歴 あり
- 大規模修繕予定 年間 104,293 円 (令和 6 年度)
- ※実際の徴収額と異なる場合があります。
- 2018 年
- 大規模修繕予定 なし



Google Map

※図面と現況に相違がある場合は現況優先とします。
※売主指定の司法書士をご利用いただけます。
※税込価格とは消費税を含んだ額となります。

通勤通学に便利な西船橋駅徒歩 8 分で複数路線利用可能♪
スーパー、コンビニも近く便利な立地◎



FURVAL
ファヴァル®

Furnish a Valuable Life

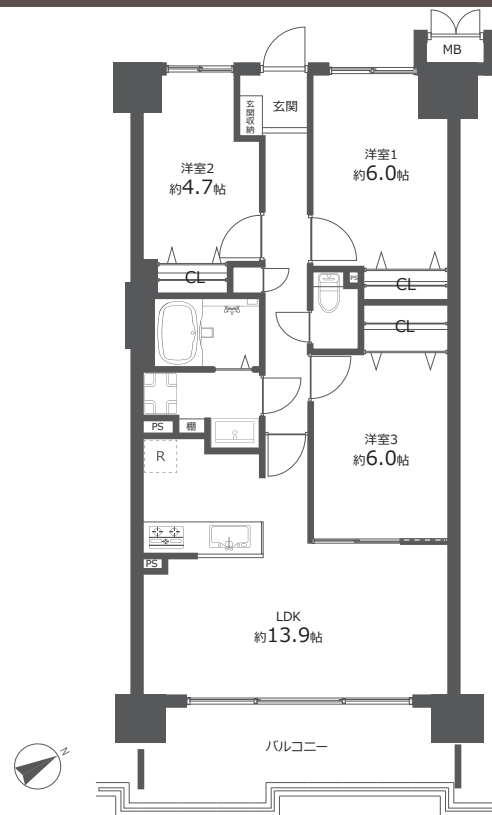
「未来に向けた住まい」
ホームネットの
価値ある生活

リフォーム内容

2025 年 7 月 15 日完了

- ◆システムキッチン新規交換
- ◆ユニットバス新規交換
- ◆洗面化粧台新規交換
- ◆温水洗浄機能付トイレ新規交換
- ◆洗濯機防水パン新規交換
- ◆建具新規交換
- ◆シーリングライト取付
- ◆クロス張替
- ◆ハウスクリーニング 他

- ◆エアコン 1 台設置 (洋室 1)



おすすめポイント

- セブンイレブン徒歩約 1 分 (50m)、
スーパーベルクス徒歩約 4 分 (300m)
- バルコニーに面した明るい横長リビングに対面式カウンターキッチン

内装写真



マンション外観



エントランス



購入後も安心
アフターサービス保証付

弊社では内装工事の内容を明示し
その部位ごとに一定期間を保証する
「アフターサービス保証制度」を
ご提供しております。

TAITO

TEL: 047-401-6036 FAX: 047-401-6039

mail: hayasaka@tai-to.co.jp

〒274-0065 千葉県船橋市高根台 1-11-14

【HP】



担当: 早坂
取引: 媒介

株式会社TAITO
千葉県知事(1)第18508号
(公社)全日本不動産協会

マンション

価格

5,298万円

間取り

3LDK

交通

東武野田線「塚田」駅 徒歩7分
武蔵野線「船橋法典」駅 徒歩21分

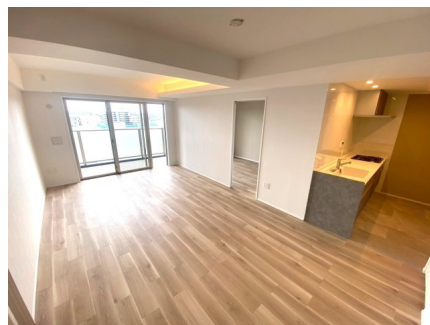
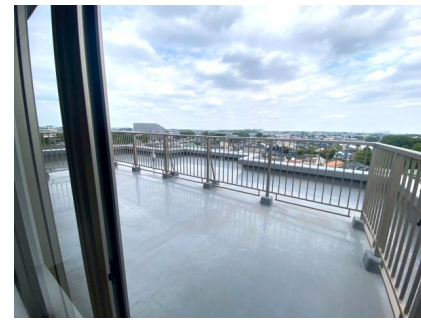
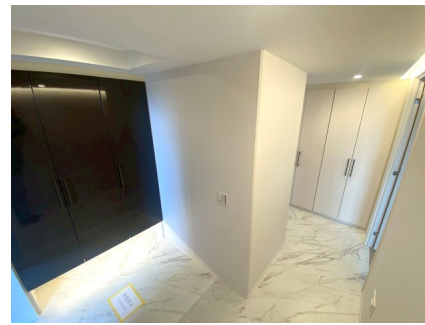
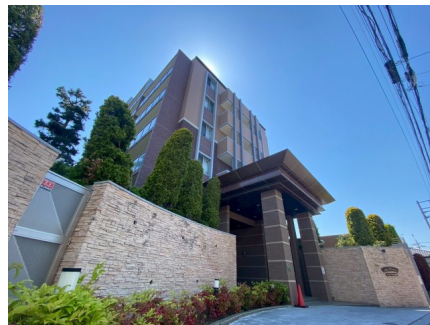
sales point

1種高度地区の8階最上階角部屋ルー
バルコニーつきのため通風・採光・景
観おすすめできます・2025年5月上旬
全洋室フルリノベーション給湯交換・
ユニット1620・造作洗面・間取り変更
・10キロ成犬時70cm以内犬猫2匹迄飼
育可・総戸数104戸大規模マンション
・20.52㎡+12.5㎡のバルコニー・南東
向き・ユニットバス1620サイズ・2021
年大規模修繕実施・駐車場月6000円～
10,000円・バイク置き場月1000円

detail

所在地：千葉県船橋市前貝塚町593-1
管理費：10,100円
その他費用・ルーバルコニー月420
円・組合賛助金月1000円：12.50㎡
修繕積立金：22,280円
構造：鉄筋コンクリート8階建
築年月：2007年1月
専有面積：壁芯87.36㎡
管理方式：日勤
管理会社：株式会社大京アステージ

アンビシャスヒル船橋 801 【最上階角部屋】



【Renovation】

フルリノベーション物件・キッチン交換・追い炊き・浴室乾燥機
造作洗面台・トイレ交換・食洗器新設・建具交換
給湯器交換・ユニット交換・各所LEDライト新設・造作扉設置

TAITO

TEL: 047-401-6036 FAX: 047-401-6039
mail: hayasaka@tai-to.co.jp
〒274-0065 千葉県船橋市高根台1-11-14

【HP】



担当：早坂
取引：媒介

株式会社TAITO
千葉県知事(1)第18508号
(公社)全日本不動産協会

エスト・グランディール船橋本町 1301号室

※間取は変更になる可能性があります

2LDK

専有面積(壁芯)／58.54㎡(約17.70坪)

バルコニー面積／5.53㎡(約1.67坪) アルコブ面積／1.07㎡(約0.32坪)

販売価格

5,799万円(税込)

京成本線「京成船橋」駅徒歩2分

JR 総武線、総武線快速、東武アーバンパークライン
「船橋」駅徒歩4分

東葉高速線「東海神」駅徒歩15分

！ 駅徒歩5分圏内

🔑 オートロック付

指紋照合センサー有

🐾 ペット飼育可
(細則有)

📦 宅配BOX有

南西向き

アルコブ付

長期修繕積立金総額1億円超
(令和6年6月30日時点)

ご購入後の安心

- ☑️ **アフターサービス保証付**
弊社独自のアフターサービス保証書を発行(最大10年保証)
※物件により保証期間は異なります
- ☑️ **専用ダイヤルを設置**
ご購入後の不具合に備えてアフターサービス専用ダイヤルをご用意しております

心地良い日が差す13階！ 便利が詰まった快適な暮らし



バルコニーからの眺望



外観

【主な修繕履歴】

平成24年 大規模修繕工事
令和元年 共用鉄部塗装工事
令和4年 直結増圧給水方式導入工事

主要駅へのダイレクトアクセス！

「船橋」駅から
JR総武線快速利用で
▶「東京」駅24分
▶「品川」駅34分
▶「千葉」駅14分

生活便利店が集約する『船橋』

ヤマイチ 船橋店…………… 徒歩4分
セブンイレブン 船橋本町1丁目店… 徒歩1分
スギ薬局 船橋本町店…………… 徒歩1分
ドン・キホーテ 船橋南口店…………… 徒歩3分



シャポー 船橋



船橋駅前通り

「船橋」駅南口では
再開発が進行中

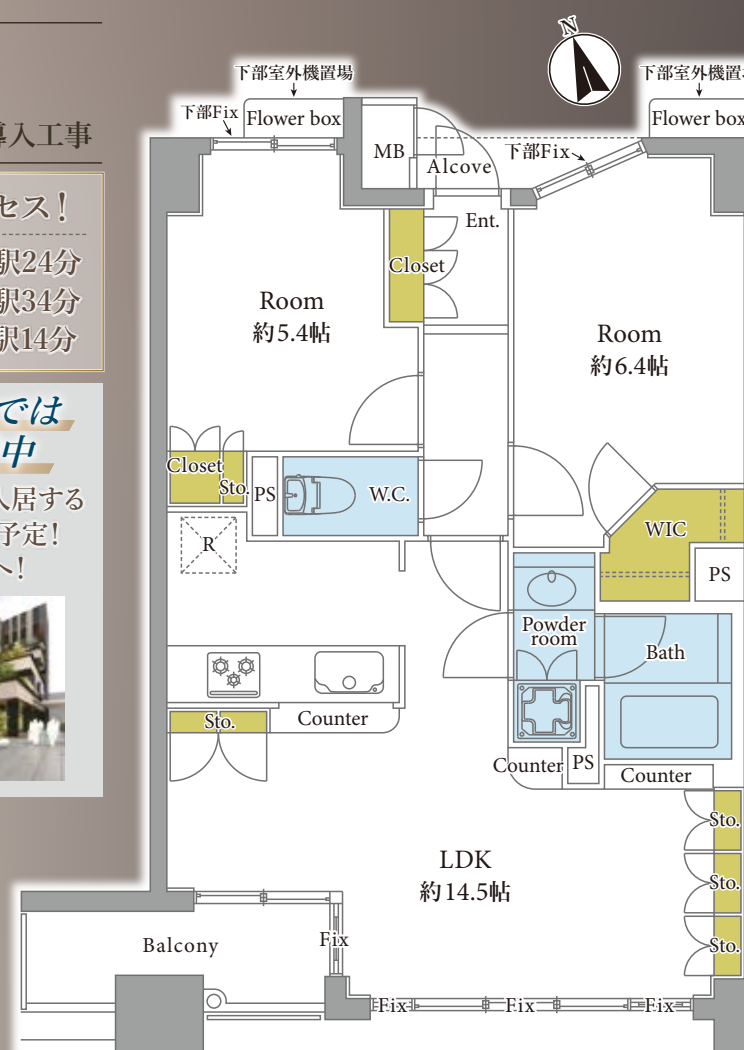
商業施設やオフィスが入居するビルが令和10年竣工予定！
さらに活気ある街へ！



再開発イメージ

内装プラン作成中

※詳細は担当までお問合せください
ご案内・ご下見は可能でございます



※間取はカンテイ資料に基づいております

物件概要

令和7年10月27日現在

- 住居表示 千葉県船橋市本町1丁目10-15
- 構造 鉄骨鉄筋コンクリート造
14階建13階部分
- 土地権利 所有権
- 築年月 平成13年5月
- 管理費 月額8,800円
- 修繕積立金 月額17,090円
- その他費用 インターネット使用料/月額1,575円
町内会費/月額350円
- 固都税年額 109,937円(令和7年度)
- 管理形態 全部委託(通勤)/株式会社東急コミュニティー
- 施工会社 飛鳥建設株式会社
- 総戸数 75戸
- 現況 空室
- 引渡日 即可(残代金決済後)
- 駐車場 空有/月額15,000円～17,000円(原則1住戸1区画)
- バイク置場 空有/月額1,000円(原則1住戸1区画)
- 駐輪場 空有/月額300円(原則1住戸1区画)※無償ステッカー貼付
- 事務所利用 不可
- ペット飼育 可(細則有)
- オートロック 有
- エレベーター 有
- 修繕積立金総額 101,324,568円(令和6年6月30日現在)

【フラット35】利用可 ※諸条件有

【ローン返済例 借入額:5,799万円】

借入先/みずほ銀行
借入期間/35年
金利/0.775%(変動金利) 頭金0円 月々約157,687円
提携金融機関の条件に満たない場合、融資の一部又は全部をご利用頂けない場合があります。又、金利は令和7年10月27日時点での店頭金利2.875%から全期間2.1%金利優遇を受けた場合であり、審査の結果上記の金利優遇を受けられない場合があります。
※購入に際しては別途諸経費がかかります
※資金計算の詳細については、担当までお気軽にお問い合わせ下さい

※税込価格とは、建物についての消費税を含んだ額です ※最終取引時の司法書士は当社指定と致します ※本図面および方位は現況を優先とします

TAITO

TEL:047-401-6036 FAX:047-401-6039
mail: hayasaka@tai-to.co.jp
〒274-0065千葉県船橋市高根台1-11-14

【HP】



担当: 早坂
取引: 媒介

株式会社TAITO
千葉県知事(1)第18508号
(公社)全日本不動産協会

東京ベイスクエア・ミッテ 20階

7,499 (税込) 万円 専有面積 86.98㎡ 3LDK

JR京葉線「南船橋」駅 徒歩12分

京成電鉄「船橋競馬場」駅 徒歩10分

- 最上階・角部屋、眺望・通風良好！
- 総戸数358戸の大規模マンション！
- 24時間有人管理、敷地内駐車場100%有！
- 商業施設（ららぽーとTOKYO-BY・ビビット南船橋）至近！

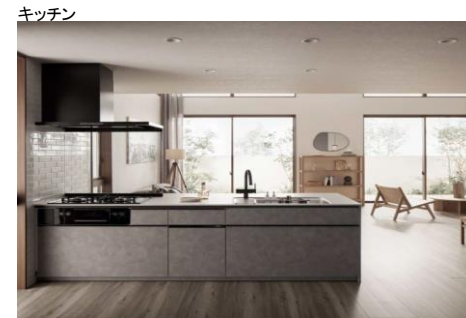
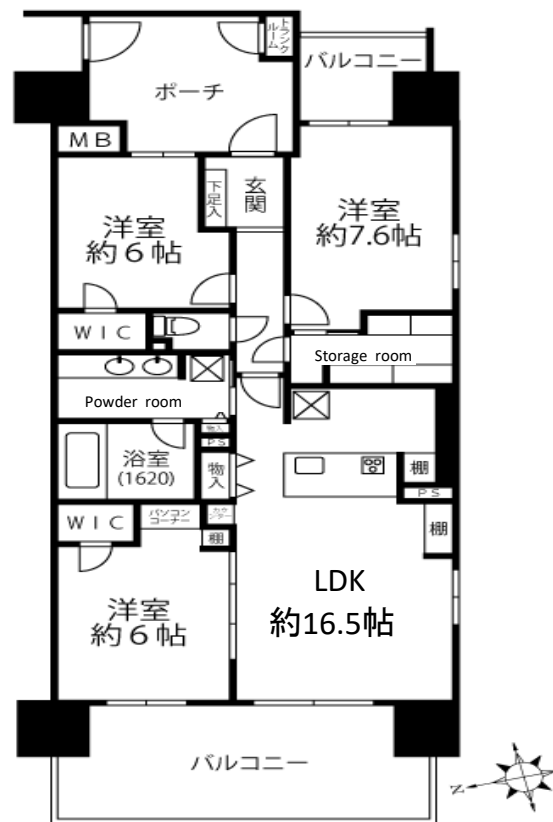
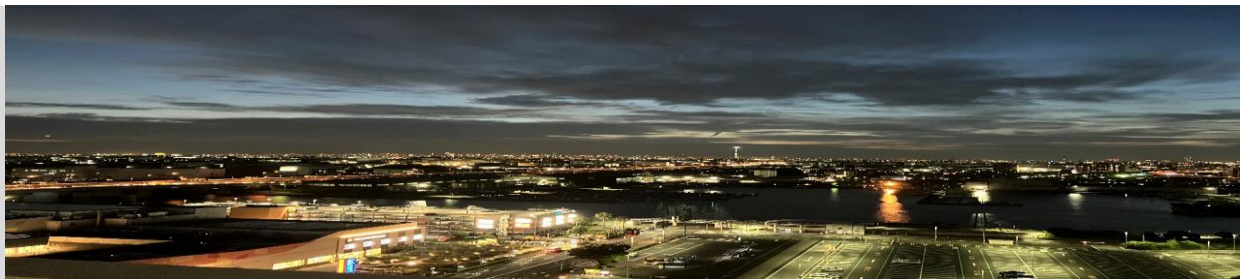
物件概要

- 所在地/千葉県船橋市浜町二丁目2-5
- 土地権利/所有権 ■引渡日/即 ■築年/平成15年2月
- 専有面積/86.98㎡(壁芯) ■バルコニー/20.85㎡
- 構造/鉄筋コンクリート造陸屋根20階建 ■階数/20階部分 ■総戸数/358戸
- 管理費/15,020円(月額) ■修繕積立金/16,530円(月額) ■エレベーター/有
- 管理会社/双日ライフワン株式会社
- 管理形態/全部委託 ■管理方式/日勤
- 駐車場/2,500円～12,000円(月額) 空有
- 駐輪場/100円～400円(月額) 空有 ■バイク置き場/1,000円～2,000円(月額) 空有
- インターネット環境/ファミリーネットジャパン(個別契約)
- ペット飼育/可、犬猫2匹まで・体長50cm以内・体重10kg以内(使用細則あり)
- 容認事項有(2024年特殊清掃・事件性なし・詳細は担当へ)

リノベーション内容 (2025年11月8日完成予定)

- ユニットバス(1620)新規交換(浴室乾燥機付・追炊き機能付)
- ペニンシュラキッチン設置(ノンタッチ水栓・食洗機付)
- 洗面化粧台(ダブルボウル)新規交換 ■トイレ(ウォシュレット付)新規交換
- フローリング新規貼替 ■全室クロス新規交換 ■防水パン新規交換
- フロアタイル新規交換 ■造作棚設置 ■LDK間接照明増設
- 全室照明器具設置 ■エアコン1台設置(LDK) ■ハウスクリーニング

※図面と現況が異なる場合は現況を優先致します。またご案内の際は最新の図面を取得して下さい。



LDK建具



写真はイメージです

TAITO

TEL: 047-401-6036 FAX: 047-401-6039

mail: hayasaka@tai-to.co.jp

〒274-0065 千葉県船橋市高根台1-11-14

【HP】



担当: 早坂

取引: 媒介

株式会社TAITO

千葉県知事(1)第18508号

(公社)全日本不動産協会