

Full
RENOVATION

モアステージ船橋
ヒルズステイツ

512号室

価格 **2,180** (税込)
万円

3LDK
+2WIC

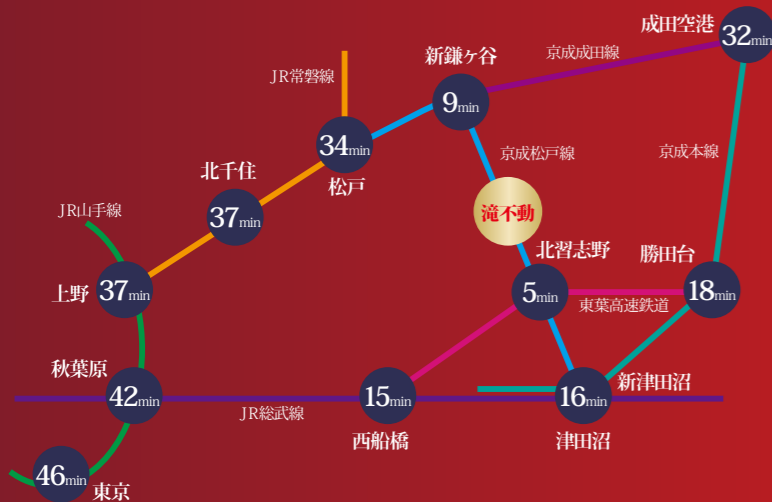
専有面積
75.01㎡(約22.69坪)
[バルコニー] 8.14㎡(約2.46坪)

京成松戸線

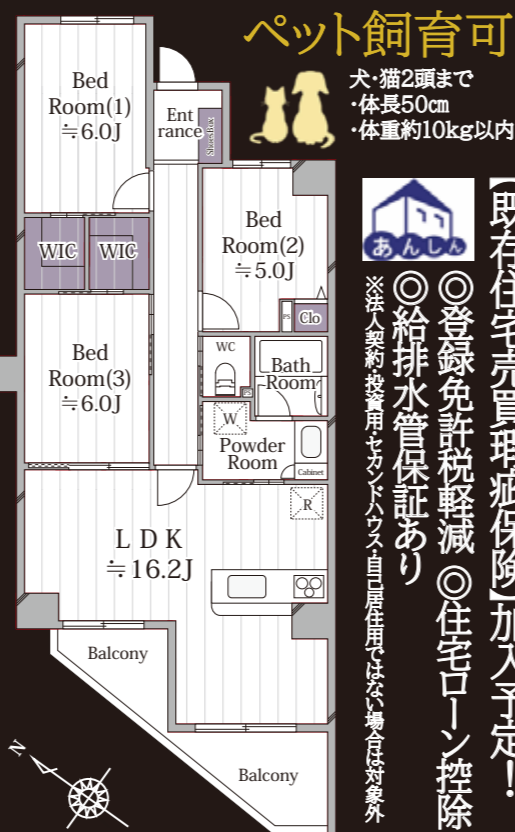
「滝不動」 駅徒歩 **14**分

JR総武・中央線

「船橋」 駅バス15分
「金杉中央」 停徒歩3分



CRES の新規フルリノベーション物件！



オープン対面キッチン！新規リノベーション物件です！

ウォークインクローゼット新規増設です！

周辺には商業施設も多数あり、住みやすい住環境です！

◆モダンなアクセントクロスのお部屋です ◆カラーモニター付きインターホン

新規フルリノベーション

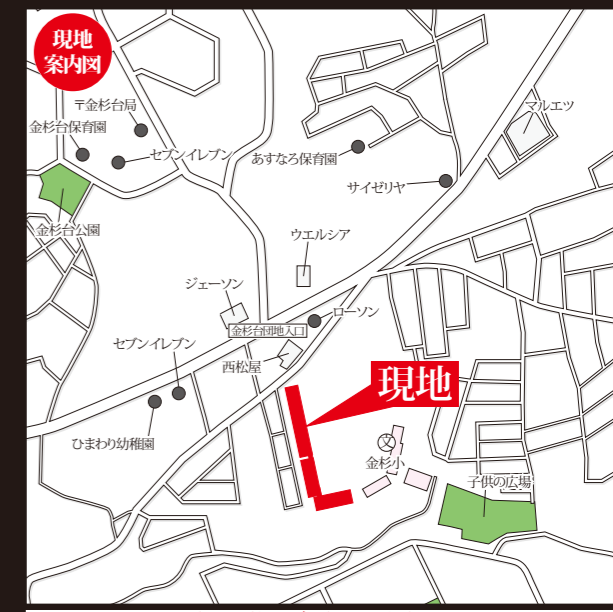
【令和8年7月中旬 完工予定】

- ◆玄関(人感センサー付き照明) ◆シューズボックス新規交換 ◆システムバス新規交換
- ◆システムキッチンI型新規交換(水栓一体型浄水器付き) ◆レンジフード新規交換
- ◆コンロ新規交換(3口ガスグリル付コンロ) ◆洗面化粧台新規交換
- ◆温水洗浄便座付きトイレ新規交換 ◆洗濯パン新規交換 ◆建具(ドア・引戸等) 新規交換
- ◆全居室クロス新規貼替 ◆全居室・廊下フローリング新規貼替
- ◆洗面室・トイレ・フロアタイル新規張替
- ◆LED照明全居室新規取付け(シーリングライト・ダウンライト等) ◆全室ハウスクリーニングetc

●所在地:千葉県船橋市金杉8丁目12-30 ●築年月:平成1年8月 ●構造・規模:鉄骨鉄筋
コンクリート・鉄筋コンクリート造地下2階付8階建 4階部分 ●用途地域:第一種住居地域 ●
土地権利:所有権 ●管理費:月額 9,620円 ●修繕積立金:月額 17,900円 ●合計:月額
27,520円 ●管理形態:一部委託 ●管理会社:日本総合住生活(株) ●分譲会社:長谷工不
動産(株) ●施工会社:(株)長谷川工務店 ●総戸数:136戸 ●現況:空室 ●引渡:残金清算
後即可 ●駐車場:空無(月額 7,000円~12,000円) ●ペット飼育可(犬・猫2頭まで、
体長50cm体重約10kg以内) ●エレベーターあり ●洋室(3)は採光等の関係上、建築基準法
では「居室」表示にできない場合がございます。 ●司法書士は売主指定となります。 ●図面と
現況が異なる場合は現況優先とします

Life Information

- マルエツ 約590m ●ウエルシア 約290m
- ローソン 約180m ●佐々木医院 約1000m
- 金杉8丁目公園 約280m ●金杉台保育園 約770m
- 第二船橋ひまわり幼稚園 約510m ●金杉小学校 約620m
- 御滝中学校 約910m



カーナビ:千葉県船橋市金杉8-12-30

TAITO

TEL:047-401-6036 FAX:047-401-6039
mail: hayasaka@tai-to.co.jp
〒274-0065千葉県船橋市高根台1-11-14

【HP】



担当:早坂
取引:媒介

株式会社TAITO
千葉県知事(1)第18508号
(公社)全日本不動産協会

ウェルフェアグリーン船橋
609号室

人もまちも輝く笑顔あふれる船橋に住まう

2,480万円 (税込)

JR総武線

『船橋』駅

徒歩17分

専有面積

68.04㎡

間取り

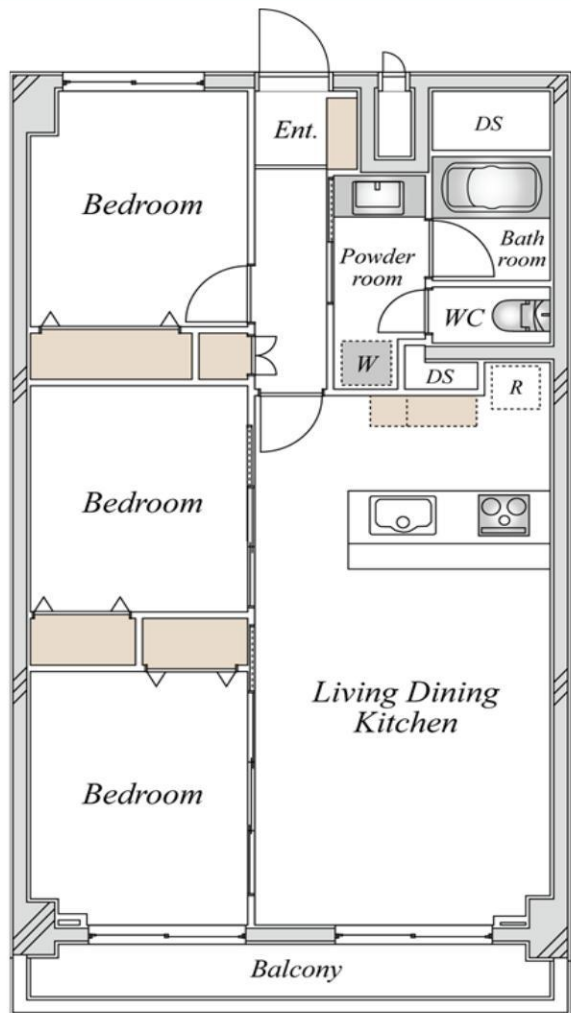
3LDK

ライフインフォメーション

- ククルなかよし保育園 約 400m
- ひまわり幼稚園 約 500m
- 船橋市立八栄小学校 約 550m
- 船橋市立船橋中学校 約 450m
- セブン-イレブン 船橋夏見1丁目店 約 290m
- ランドロームフードマーケット船橋夏見店 約 300m
- 船橋夏見郵便局 約 950m
- 夏見山下公園 約 59m
- 夏見1丁目あおぞら中央公園 約 450m
- 船橋総合病院 約 1400m
- イオンタウン新船橋 約 1300m

リフォームプラン

- システムキッチン交換 (食洗器付き)
- ユニットバス交換 (浴室換気乾燥機付き)
- トイレ交換 (ウォシュレット付き)
- 洗面化粧台交換 ■建具・照明設備等新規交換
- クロス全面貼替 (一部アクセントクロス)
- ウォークインクローゼット新調 ■給湯器交換
- エアコン設置 (LDK) ■ハウスクリーニング



★担当コメント

リフォームプランは、白を基調としたデザインに仕上げしております。お住まいになる方がお好みのスタイルで彩りを添えてほしいという思いを込めています。

物件概要

- 所在/千葉県船橋市夏見2-5-6
- 権利/所有権
- 用途地域/第一種中高層住居専用地域
- 専有面積/68.04㎡ バルコニー: 6.93㎡
- 構造/鉄筋コンクリート造地上10階建 6階部分
- 総戸数/109戸 ■築年/1978年4月
- 分譲会社/特殊法人日本勤労者住宅協会
- 施工会社/勝村建設株式会社
- 管理会社/株式会社ライフポート西洋 (全部委託・日勤)
- 管理費/9,000円 ■修繕積立金/16,500円
- 自治会費/3,600円 (年額)
- 電力/東京電力 ■ガス/都市ガス
- 給水/公営水道 ■排水/公共下水 ■給湯/ガス給湯
- エレベーター/有 ■現況/空室 ■引渡/相談
- ★近隣に駐車場がございます。詳細は担当まで。

支払い例

借入額2,480万円返済期間35年 頭金・ボーナス0円
 提携金融機関金利0.845%の場合 月々返済額約68,229円
 ●金融機関の審査によって融資の一部又は全部をご利用頂けない場合がございます。
 ●金融情勢の変化により金利等が変更となる場合がございます。
 ●表示金利、借入額を保証するものではありません。 ※2026年5月現在

TAITO

TEL: 047-401-6036 FAX: 047-401-6039
 mail: hayasaka@tai-to.co.jp
 〒274-0065千葉県船橋市高根台1-11-14

【HP】



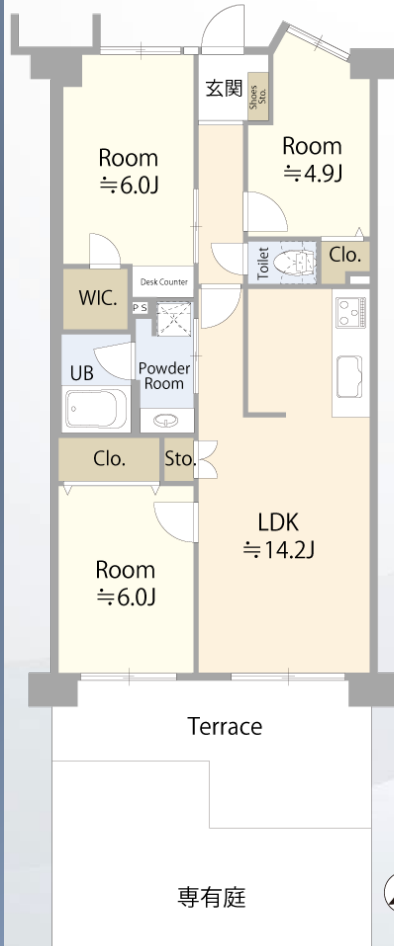
担当: 早坂
取引: 媒介

株式会社TAITO
千葉県知事(1)第18508号
(公社)全日本不動産協会

フルリノベーションマンション

ソフィア習志野台 105号室

販売価格 **2,580** (税込) 万円



- ◆ 駅まで平坦徒歩8分!
- ◆ 1階の特権! 広々専用庭!
- ◆ デザインも快適さも叶えるエコカラット
- ◆ 薬園台小、二宮中学区

- ～リノベーション内容～ (2026年2月完成)
- ◎ フローリング張替 ◎ 建具全室新規交換 ◎ クロス貼替 ◎ システムキッチン新規交換
 - ◎ ユニットバス新規交換 ◎ トイレ新規交換 ◎ 洗面化粧台新規交換
 - ◎ 給湯器新規交換 ◎ 洗濯機パン新規交換 ◎ ダウンライト新規取付
 - ◎ 玄関人感センサー新規取付

京成電鉄松戸線「習志野」駅徒歩8分
東葉高速鉄道「北習志野」駅徒歩13分

- ～物件概要～
- ◆ 所在/千葉県船橋市習志野台4-50-6
 - ◆ 土地面積/1951.69㎡
 - ◆ 共有持分/350859分の7042
 - ◆ 土地権利/所有権
 - ◆ 用途地域/第一種中高層専用地域
 - ◆ 構造/RC造6階建1階部分
 - ◆ 専有面積/70.42㎡ (約21.30坪)
 - ◆ テラス面積/13.17㎡ (約3.98坪)
 - ◆ 専用庭面積/17.25㎡ (約5.21坪)
 - ◆ 総戸数/50戸
 - ◆ 築年月/1995年2月
 - ◆ 分譲会社/日商岩井(株)
 - ◆ 施工会社/(株)長谷工コーポレーション
 - ◆ 管理会社/双日ライフワン(株)
 - ◆ 管理形態/全部委託
 - ◆ 管理費/15,290円/月
 - ◆ 修繕積立金/19,720円/月
 - ◆ 専用庭使用料/520円/月
 - ◆ 駐車場/空有: 9,500円～11,500円/月
 - ◆ バイク置場/無
 - ◆ 駐輪場/空有: 150円/シール代
 - ◆ ペット/不可
 - ◆ 現況/空室
 - ◆ 引渡日/諸手続き後即可
 - ◆ 設備/エレベーター・宅配ボックス
 - ◆ 備考/
- ※駐車場・バイク置場・駐輪場の空き状況は2026年5月26日時点です。



TEL: 047-401-6036 FAX: 047-401-6039
mail: hayasaka@tai-to.co.jp
〒274-0065 千葉県船橋市高根台1-11-14

【HP】



担当: 早坂
取引: 媒介

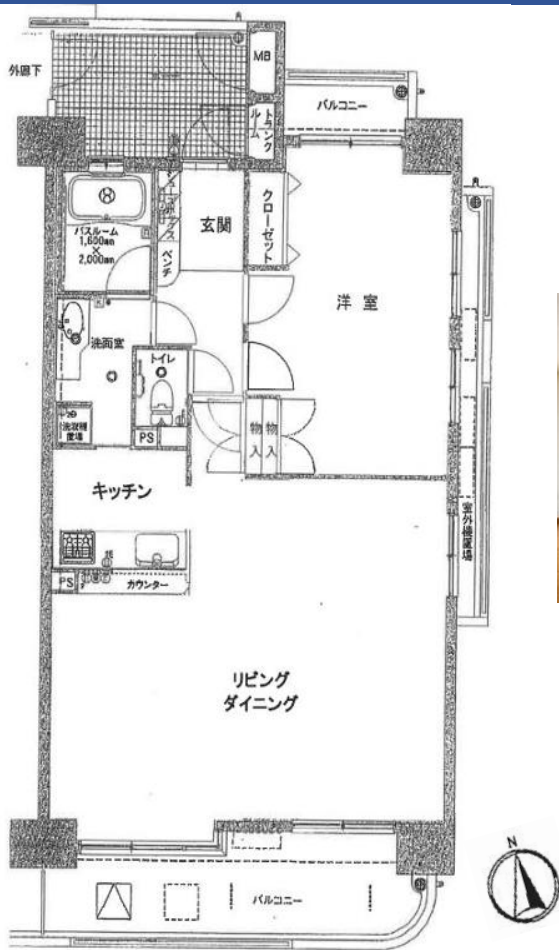
株式会社TAITO
千葉県知事(1)第18508号
(公社)全日本不動産協会

最上階角部屋 ペルル薬園台七林

- 3駅利用可
- 生活利便施設徒歩圏内
- 最上階角部屋
- 開放感のある眺望が魅力
- 日当たり良好
- 約27帖の広々リビング空間
- 将来的に2LDKへの間取り変更が可能（※別途費用要）

ライフインフォメーション

七林中学校 約70m 七林小学校 約350m
 西友薬園台店 約650m セブンイレブン船橋七林店 約200m
 薬園台駅前郵便局 約550m



※図面と現況が相違する場合は現況を優先します。

物件種目	中古マンション		
物件名	ペルル薬園台七林		
価格	2,680万円		
間取	1LDK		
所在	千葉県船橋市七林町128-1		
交通	東葉高速鉄道線「北習志野」駅 徒歩14分 京成松戸線「習志野」駅 徒歩10分		
土地権利	所有権（敷地権）		
用途地域	第1種住居地域		
専有面積	壁芯	84.87 m ²	(25.67坪)
バルコニー面積	15.18m ²		
構造規模	鉄筋コンクリート造陸屋根10階建		
所在階	10 階	総戸数	90 戸
築年月	2003年7月		
分譲会社	日選開発株式会社		
施工会社	ニッセン建設株式会社		
管理会社	日本ハウズイング株式会社		
管理形態	全部委託	管理方式	日勤
管理費	15,296 円	修繕積立金	15,300 円
駐車場	円	バイク置き場	円
駐輪場	有	合計	30,596 円
ガス	都市ガス		
水道	公営水道	汚水	公共下水
エレベーター	有	ペット飼育	飼育可（細則あり）
現況	空家	引渡	相談
備考	※駐車場利用時は2,000円 現在空無 ※現況有姿 LDK 約27帖、洋室約11帖		

TAITO

TEL: 047-401-6036 FAX: 047-401-6039
 mail: hayasaka@tai-to.co.jp
 〒274-0065 千葉県船橋市高根台1-11-14

[HP]



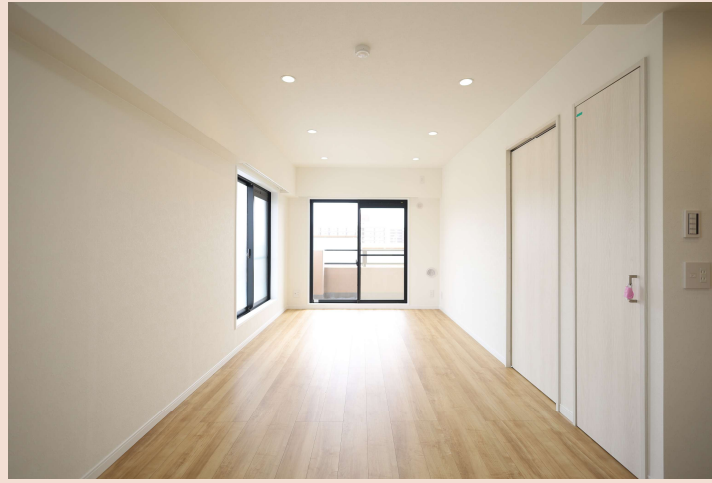
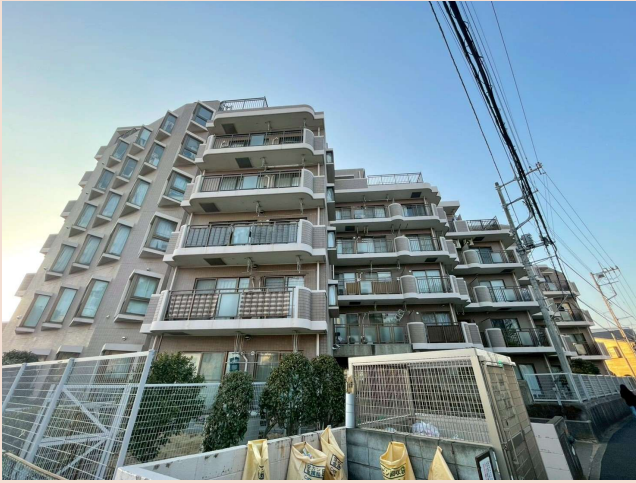
担当: 早坂
取引: 媒介

株式会社TAITO
 千葉県知事(1)第18508号
 (公社)全日本不動産協会

バームハイツ西船橋

314号室

総武・中央線「西船橋」駅 徒歩 **18** 分



リフォーム施工例



* 図面と現況が異なる場合現況を優先します

専有面積 **56.27** m² (壁芯) 間取 **3LDK**

販売価格 **3,080** (税込) 万円

Check!

角部屋
専有部分給配水管更新
上階無し
南西向き陽当たり良好
全居室エアコン設置可

RENOVATION PLAN

キッチン/ユニットバス/トイレ/
洗面化粧台/建具/下足入れ/
フローリング・フロアタイル/クロス/給湯器/給水・給湯管/ハウスクリーニング他
(2026年8月末リフォーム完成予定)

OUTLINE

- 所在地/千葉県船橋市印内3丁目23-28
- バルコニー/9.10㎡
- 土地権利/所有権
- 築年月/1992年7月
- 構造/RC造 地上7階建 3階部分
- 総戸数/76戸
- 管理会社/日本管財住宅管理(株) ■管理方式/全部委託:日勤
- 管理費/12,470円/月 ■修繕積立金/12,720円/月
- 現状/空室 ■引渡/リフォーム完成後
- エレベーター/有 ■駐車場/要確認

TAITO

TEL: 047-401-6036 FAX: 047-401-6039
mail: hayasaka@tai-to.co.jp
〒274-0065 千葉県船橋市高根台1-11-14

[HP]



担当: 早坂
取引: 媒介

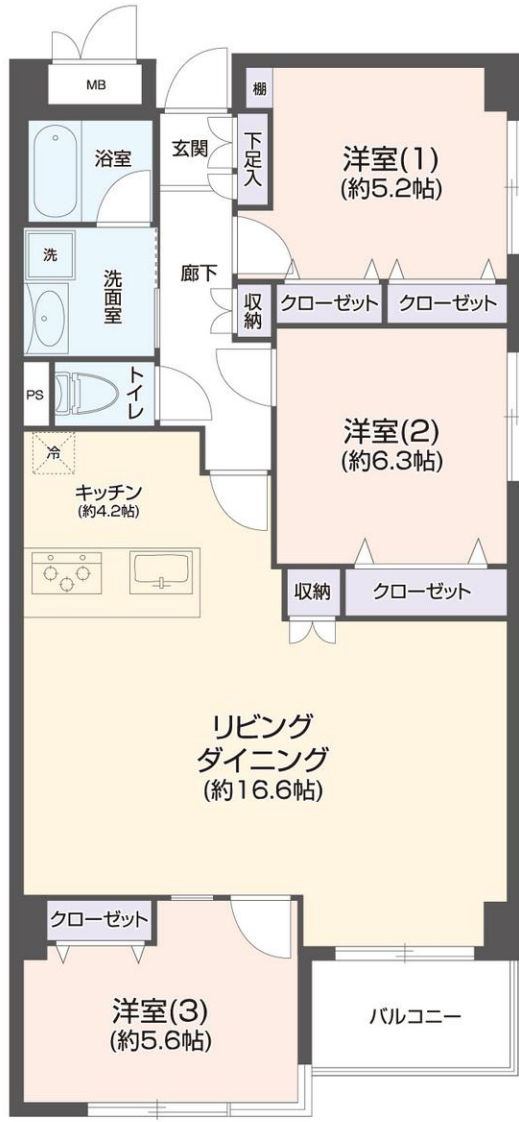
株式会社TAITO
千葉県知事(1)第18508号
(公社)全日本不動産協会

20帖越えのLDKで家族団欒のひとときを!! 広々3LDK・新規リノベーションで設備充実

東南角部屋、陽当たり・通風良好!
全室採光・全室収納あり!
新耐震基準・管理良好!

準備中

準備中



シティコート・ブドウ中山105号室 3LDK 専有面積 80.28㎡ バルコニー面積 4.05㎡ 価格 **3,980**万円 (税込)

新規リフォーム済み(令和8年6月20日完成予定)

- キッチン新規交換 (食洗器・浄水器一体型水栓)
- ユニットバス新規交換 (追炊き・浴室乾燥機付き)
- 給湯器新規交換
- 洗面台新規交換
- トイレ新規交換
- 洗濯防水パン新規交換
- 建具新規交換
- フローリング新規張替
- クロス新規張替
- フロアタイル新規張替
- 照明全室新規設置
- 室内クリーニング…etc
- ※給湯給排水管更新済み
- ※全室エアコン設置可能

~Life Infomation~

- ・スーパーベルクス市川鬼高店 …約700m
- ・ローソン市川二俣一丁目店 …約150m
- ・ワイズマート西船本郷店 …約450m
- ・市立小栗原小学校 …約500m
- ・市立葛飾中学校 …約2000m
- ・市立本中山保育園 …約340m



■物件概要●所在地/千葉県船橋市本中山4丁目1-2●専有面積/80.28㎡●バルコニー面積/4.05㎡●土地権利/所有権●用途地域/第1種住居地域●構造・規模/鉄筋コンクリート造7階建●間取り/3LDK●築年月/1985年10月新築●管理費/(月額)10,430円●修繕積立金/(月額)9,250円●総戸数/47戸●施工会社/不動建設株式会社●管理会社/株式会社大京アステージ●管理形態/一部委託管理●現況/空室●引渡/即時●駐車場/有●空き状況は要確認(月額)9,000円~10,000円●駐輪場/有(年額)1,200円●バイク置場/有(年額)3,600円●エレベーター/有●ペット飼育/不可●備考/司法書士は売主指定



TEL:047-401-6036 FAX:047-401-6039
mail: hayasaka@tai-to.co.jp
〒274-0065千葉県船橋市高根台1-11-14

[HP]



担当:早坂
取引:媒介

株式会社TAITO
千葉県知事(1)第18508号
(公社)全日本不動産協会



ワンダーベイシティSAZAN 1504号室

JR京葉線 『南船橋』 駅 徒歩4分

3LDK/壁芯面積 75.02㎡

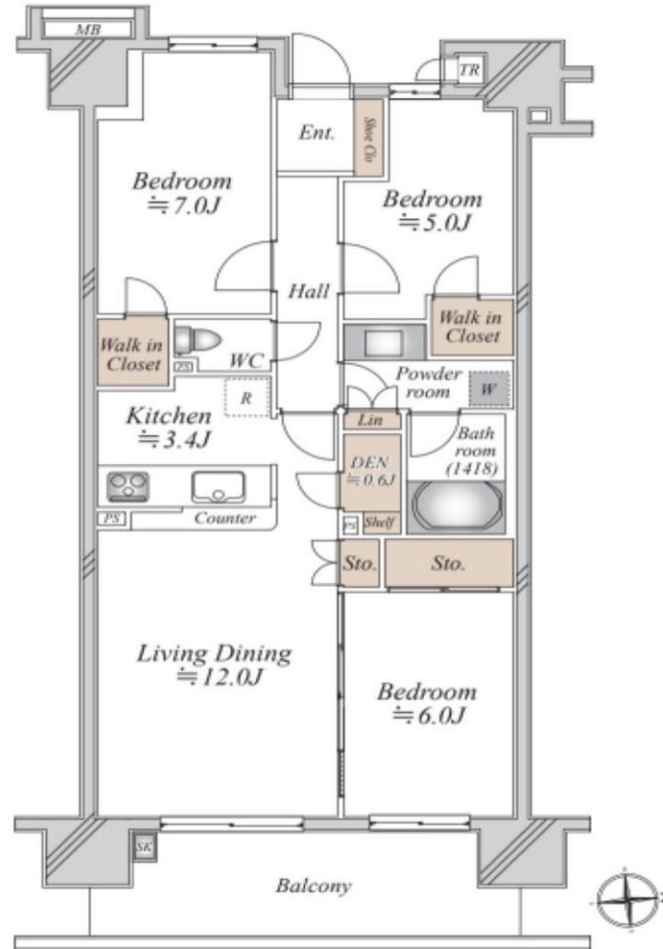
6480万円 (税込)

Property Description

- 所在/千葉県船橋市浜町2-3-31
- 権利/所有権
- 用途地域/商業地域
- 専有面積/壁芯面積75.02㎡ 東向き
- 構造/RC造 22階建て15階部分
- 総戸数/1213戸
- 築年/2007年1月
- 分譲会社/株式会社ゼファー 他3社
- 施工会社/株式会社ゼファー
- 管理会社/野村不動産パートナーズ株式会社
- 管理形態/全部委託
- 管理費/12,000円 ●修繕積立金/14,790円
- 合計/26,790円
- 電力/東京電力
- 給水/公営水道 ●排水/公共下水
- 現況/居住中
- エレベーター/有

居住中 令和8年10月末退去予定

- ※サイクルポート料300円
- ※間取りは現況優先です。
- ※専有面積にトランクルーム0.37㎡が含む。



Life Information

- ローソン 船橋浜町二丁目店 約 15m
- ふなっしーパーク 約 107m
- Big-A (ビッグ・エー) 船橋若松店 約 139m
- 若松保育園 約 243m
- ららテラスTOKYO-BAY 約 315m

TAITO

TEL:047-401-6036 FAX:047-401-6039

mail: hayasaka@tai-to.co.jp

〒274-0065千葉県船橋市高根台1-11-14

【HP】



担当: 早坂
取引: 媒介

株式会社TAITO
千葉県知事(1)第18508号
(公社)全日本不動産協会

東京ベイスクエア・ミッテ 20階

6,999 (税込) 万円 専有面積 86.98㎡ 3LDK

JR京葉線「南船橋」駅 徒歩12分

京成電鉄「船橋競馬場」駅 徒歩10分

- 最上階・角部屋、眺望・通風良好！
- 総戸数358戸の大規模マンション！
- 24時間有人管理、敷地内駐車場100%有！
- 商業施設(ららぽーとTOKYO-BY・ビビット南船橋)至近！

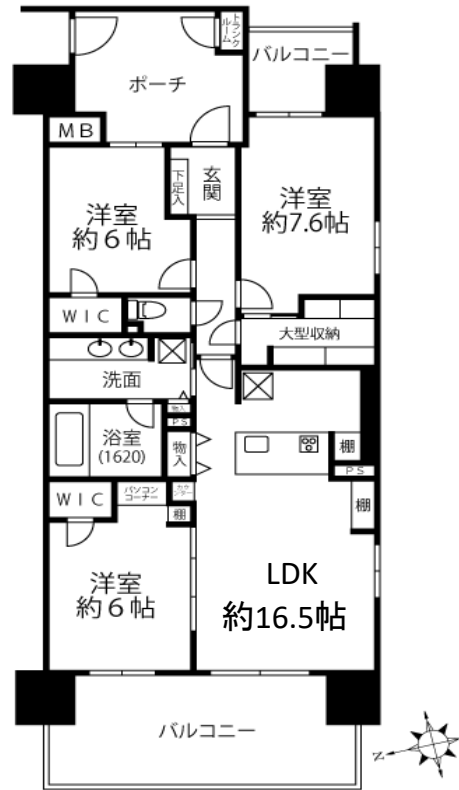
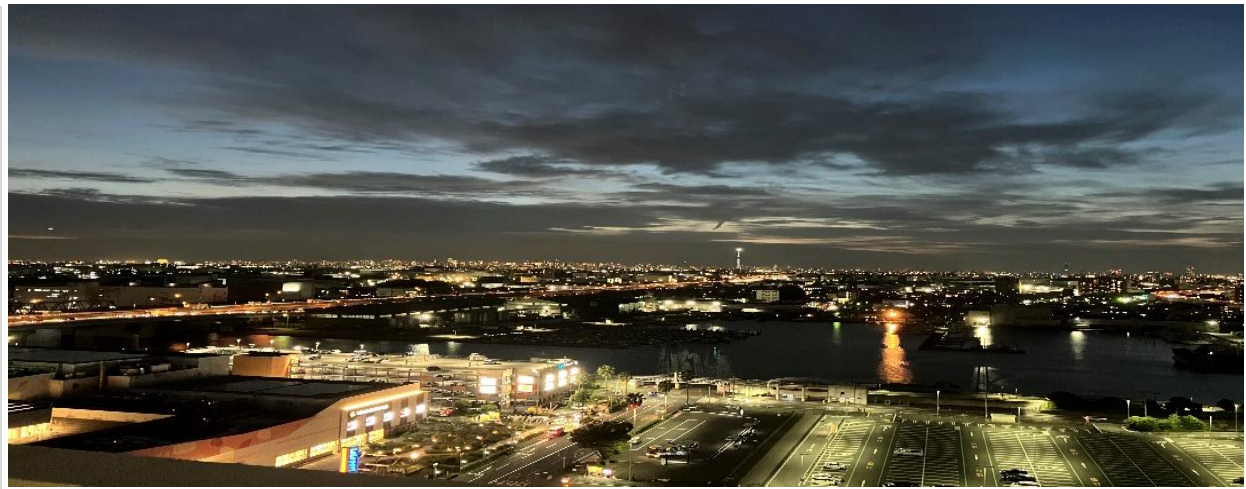
物件概要

- 所在地/千葉県船橋市浜町二丁目2-5
- 土地権利/所有権 ■引渡日/即 ■築年/平成15年2月
- 専有面積/86.98㎡(壁芯) ■バルコニー/20.85㎡
- 構造/鉄筋コンクリート造陸屋根20階建 ■階数/20階部分 ■総戸数/358戸
- 管理費/15,020円(月額) ■修繕積立金/16,530円(月額) ■エレベーター/有
- 管理会社/双日ライフワン株式会社
- 管理形態/全部委託 ■管理方式/日勤
- 駐車場/2,500円~12,000円(月額) 空有
- 駐輪場/100円~400円(月額) 空有 ■バイク置き場/1,000円~2,000円(月額) 空有
- インターネット環境/ファミリーネットジャパン(個別契約)
- ペット飼育/可、犬猫2匹まで・体長50cm以内・体重10kg以内(使用細則あり)
- 容認事項有(2024年特殊清掃・事件性なし・詳細は担当へ)

リノベーション内容

- ユニットバス(1620)新規交換(浴室乾燥機付・追炊き機能付)
- ペニンシュラキッチン設置(ノンタッチ水栓・食洗機付)
- 洗面化粧台(ダブルボウル)新規交換 ■トイレ(ウォシュレット付)新規交換
- フローリング新規貼替 ■全室クロス新規交換 ■防水パン新規交換
- フロアタイル新規交換 ■造作棚設置 ■LDK間接照明増設
- 全室照明器具設置 ■エアコン1台設置(LDK) ■ハウスクリーニング

※図面と現況が異なる場合は現況を優先致します。またご案内の際は最新の図面を取得して下さい。



TAITO

TEL:047-401-6036 FAX:047-401-6039

mail: hayasaka@tai-to.co.jp

〒274-0065千葉県船橋市高根台1-11-14

【HP】



担当:早坂
取引:媒介

株式会社TAITO
千葉県知事(1)第18508号
(公社)全日本不動産協会