

新築売戸建住宅

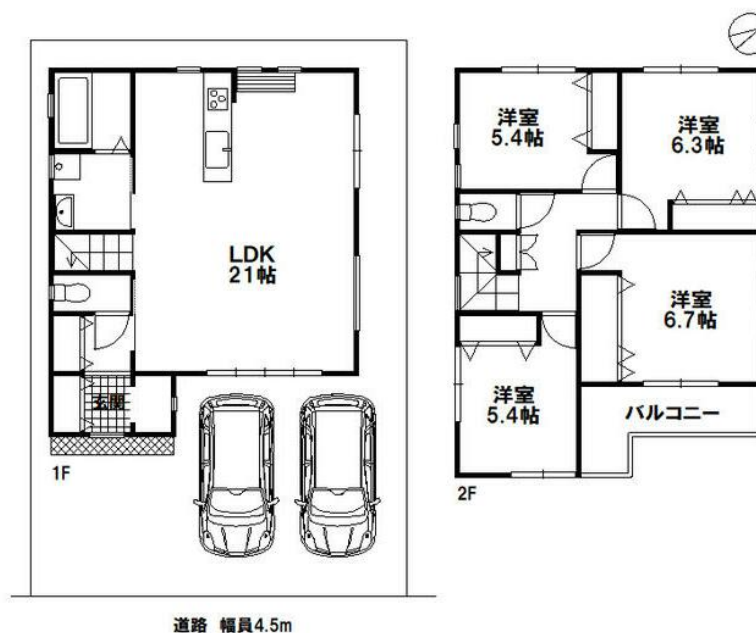
4LDK 103.09㎡

京成本線 京成大久保駅 徒歩27分

《船橋市三山4丁目 新築戸建》6号棟
新築4LDK+車庫2台分
大型リビングです。

周辺
環境

ヤオコー船橋三山店まで923m, セブンイレブン三山店まで504m, セブンイレブン船橋三山7丁目店まで919m, 船橋市立三田中学校まで691m, 船橋市立三山小学校まで714m, すずらん幼稚園まで488m, 船橋三山郵便局まで421m, 船橋市東消防署三山分署まで435m



間取図 (平面図)

価 格	3,580万円		
所在地	船橋市三山4丁目2-4		
構造・規模	木造 2階建	建物面積	103.09㎡
土地面積	(公簿) 103.36㎡	私道負担面積	361.5㎡ 持分1/10
土地権利	所有権		
用途地域	1種中高		
地目	宅地	都市計画	市街化区域
建ぺい率	60%	容積率	200%
築年月	2024年08月	駐車場	有 無料
現 況	完成済	引渡可能時期	即時
備 考	建築確認番号: 第23UDI1T06500号 南東4.5m 公道 接面11.0m 位置指定あり 地勢: 平坦 バルコニー面積: 5㎡		
設備特徴	バス1坪以上, 追焚機能, 浴室乾燥機, システムキッチン, 全居室収納, クローゼット, シューズIC, 都市ガス, 複層ガラス, 全居室フローリング, 電気, 上水道, 下水道, モニタ付インターホン, 火災警報器 (報知機), 駐車場2台分, 主要採光面: 南東向き, 24時間換気システム, 外壁サイディング, 整形地, 閑静な住宅街		



※この図面はATBBの物件情報の一部を抜粋して掲載しております。(現況優先) ※入居日・引渡日変更や付帯条件、別途料金が発生する場合がありますのでご確認ください。

TAITO

TEL: 047-401-6036 FAX: 047-401-6039

mail: hayasaka@tai-to.co.jp

〒274-0065 千葉県船橋市高根台1-11-14

【HP】



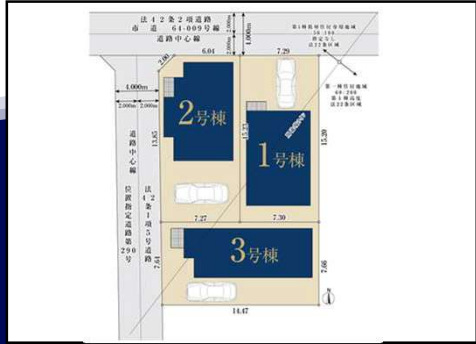
担当: 早坂
取引: 媒介

株式会社TAITO
千葉県知事(1)第18508号
(公社)全日本不動産協会

販売価格

3,780^(税込)万円

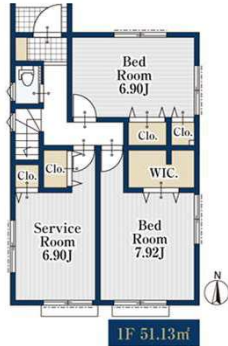
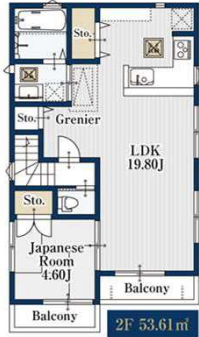
土地面積 (33.61坪) 111.11m²より
建物面積 (31.68坪) 104.74m²より



1号棟

土地面積/111.11m² (33.61坪)
建物面積/104.74m² (31.68坪)
建築確認番号/第25UD11T建01886号令和7年8月9日

販売価格 3,780^(税込)万円



- ◎ 大容量のスライド収納
- ◎ トイレは全箇所ウォシュレット
- ◎ ワックスフリーフローリング
- ◎ 収納付き三面鏡
- ◎ 床下収納2箇所

- シロアリ保証5年
- 地盤保証20年
- 階段足下灯
- 全室ペアガラス
- エコジョーズ
- 24時間換気
- トイレ2カ所
- アルミ樹脂複合サッシ
- 浴室乾燥機
- TVモニター付きインターフォン
- システムキッチン
- ハンドシャワー付き洗面台
- ベタ基礎



新京成電鉄線
「**澁不動**」駅
徒歩 7 分

【ライフインフォメーション】
二和小学校 --- 約 650 M (徒歩 9 分)
御滝中学校 --- 約 1000 M (徒歩 13 分)
セブンイレブン船橋澁不動駅前店 --- 約 508 M (徒歩 7 分)
ランドロームフードマーケット三咲店 --- 約 639 M (徒歩 8 分)
医療法人社団協和会滝不動病院 --- 約 505 M (徒歩 7 分)
船橋大穴郵便局 --- 約 682 M (徒歩 9 分)

●所在地/船橋市南三咲3-17-5 ●交通詳細/新京成電鉄線澁不動駅徒歩7分 ●地目/宅地 ●土地権利/所有権 ●全区画数/全3区画 ●都市計画/市街化区域 ●用途地域/第一種低層住居専用地域・第一種住居地域 ●地域・地区/第一種高度地区・法22条区域 ●建ぺい率/50・60% ●容積率/100・200% ●建物構造/木造2階建て ●現況/更地 ●設備/都市ガス・公営水道・公共下水・電気 ●接道状況/西側 現況約3.98m(私道42条1項5号)/北側 現況約3.6m(公道42条2項) ●完成/2026/3月上旬予定 ●引渡し/要相談
●備考/※ジャパンホームシールドまたは、地盤ネットの地盤サポートシステム(20年間)。
※【フラット35】利用の場合は適合証明取得費用として165,000円(税込)が必要となります。
※【フラット35S】Bタイプは、個別計算が必要となり、必ずしも適合できる保証はありません。
※図面と現況が異なる場合は現況を優先いたします。
※カーテンレール・網戸・照明・TVアンテナ等はオプションになります。
※イメージパースは実際と異なる場合がございます。

TAITO

TEL: 047-401-6036 FAX: 047-401-6039
mail: hayasaka@tai-to.co.jp
〒274-0065 千葉県船橋市高根台1-11-14

【HP】



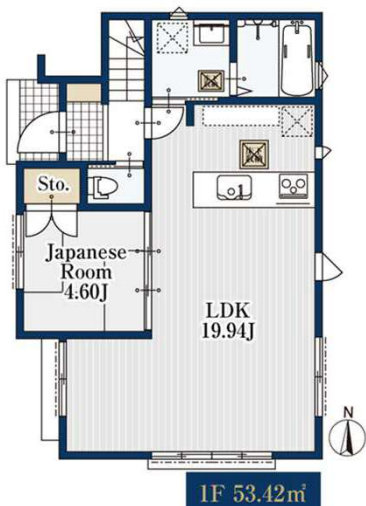
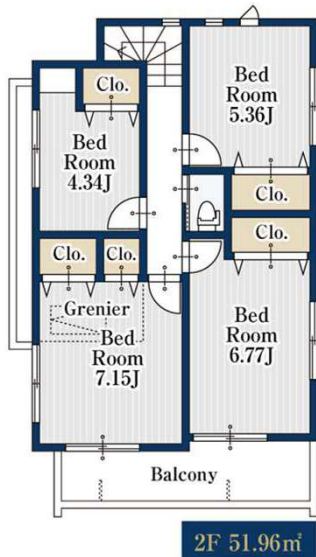
担当: 早坂
取引: 媒介

株式会社TAITO
千葉県知事(1)第18508号
(公社)全日本不動産協会

2号棟

土地面積/111.50m² (33.72坪)
建物面積/105.38m² (31.87坪)
建築確認番号/第25UD11T建01887号令和7年8月9日

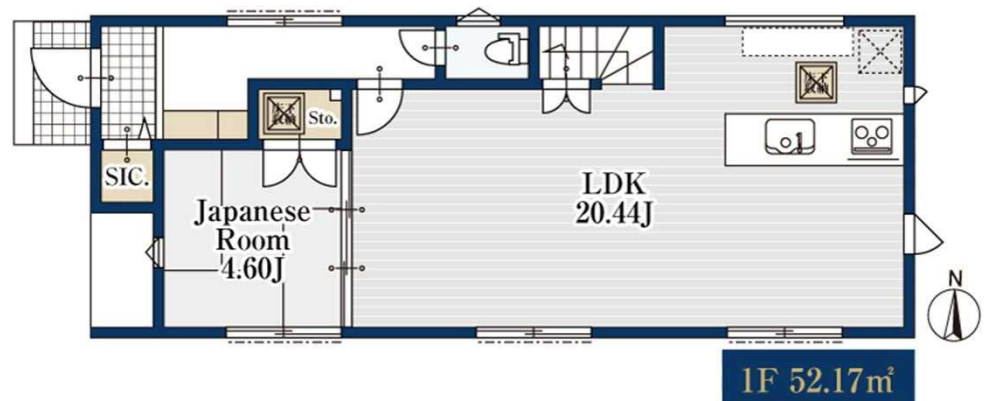
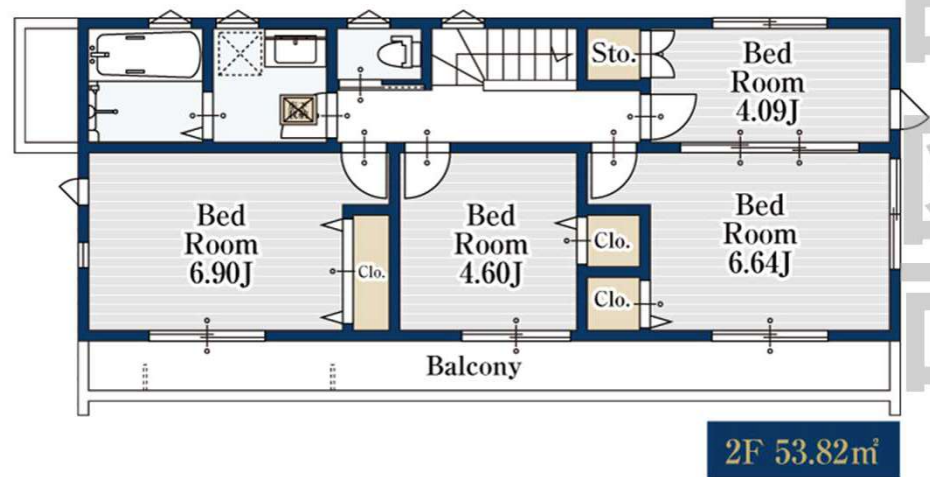
販売価格 **成約済** ^(税込)万円



3号棟

土地面積/111.23m² (33.64坪)
建物面積/105.99m² (32.06坪)
建築確認番号/第25UD11T建01888号令和7年8月9日

販売価格 3,780^(税込)万円



時間を超えて受け継がれるもの



新築分譲住宅

船橋二宮1丁目

25-1期 全1棟

販売価格 **4,680** [税込] 万円



※図面を基に描き起こしたもので、実際とは異なる場合があります。

東葉高速鉄道

「飯山満」駅徒歩 **14** 分

1号棟

販売価格 **4,680** [税込] 万円

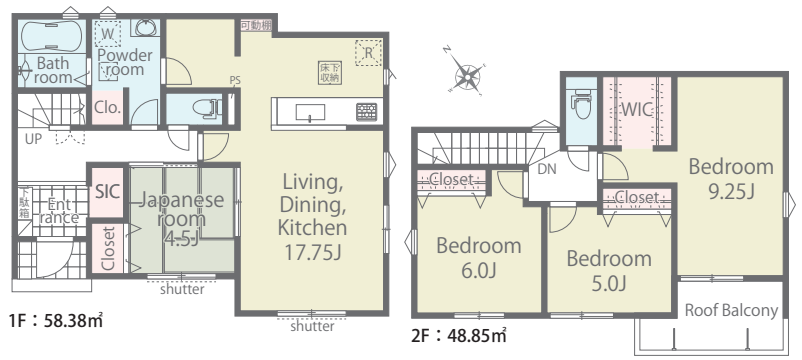
4LDK + Car space x2 ※車種による

■敷地面積 / 149.08㎡ (45.09坪) ※実測面積

■建物面積 / 107.23㎡ (32.43坪)

※インナーバルコニー約2.48㎡含む

■建築確認番号 / 第25U11W建07136号
(令和7年9月25日)



全居室南向き
ウォークインクローゼット
主寝室 9.25帖

【新築分譲住宅】物件概要 ●所在地 / 船橋市二宮一丁目827番12 ●交通 / 東葉高速鉄道「飯山満」駅徒歩14分 ●土地面積 / 別記 ●建物面積 / 別記 ●販売価格 / 別記 ●建築確認番号 / 別記 ●土地権利 / 所有権 ●地目 / 山林 ●都市計画 / 市街化区域 ●用途地域 / 第一種中高層住居専用地域 ●高度地区 / 第一種高度地区 ●防火地域 / 22条区域 ●建ぺい率 / 60% ●容積率 / 200% ●接道 / 南西側約4.0m私道 (42-1-5) ●建物構造 / 木造カラーベストコロニアル葺2階建 ●完成時期 / 2025年12月下旬 ●引渡時期 / 相談 ●私道持分 / あり (船橋市二宮一丁目827番12の一部、約21.69㎡) ●設備 / 東京電力・公営水道・水道公共下水・都市ガス※網戸・カーテン・照明・TVアンテナ等は、オプションとなります。※図面と概況が相違する際は現況優先とします。※施工上の都合により設計仕様等に変更が生じる場合があります。※工事中の場合には安全の為ヘルメットの着用をお願いします。又、内覧の際はスリッパに履き替えて下さるようお願いいたします。※施工基準は売主指定とし、仕様及び建物図面は、現場の施工上または価格改定等の情勢により予告なく変更する場合があります。記載事項に誤りがある場合がありますので、各業者様で調査してください。※子育てグリーン住宅支援事業における補助金申請には、長期優良住宅の場合、手続き費用として9.9万円 (税込) が必要となります。※詳細については担当営業店へお問合せください。また、現況と異なる場合は現況を優先させて頂きます。

TAITO

TEL: 047-401-6036 FAX: 047-401-6039

mail: hayasaka@tai-to.co.jp

〒274-0065 千葉県船橋市高根台1-11-14

【HP】



担当: 早坂
取引: 媒介

株式会社TAITO
千葉県知事(1)第18508号
(公社)全日本不動産協会

船橋市 習志野台4丁目 2期

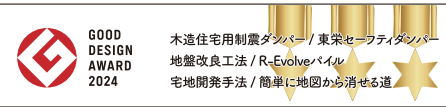
全2棟 こだわりの新築一戸建て

販売価格 **4,699万円**~
[税込]

京成松戸線、東葉高速鉄道
「北習志野」駅まで 徒歩 **21分**

京成松戸線
「習志野」駅まで 徒歩 **15分**

子育てグリーン住宅支援事業
対象物件！



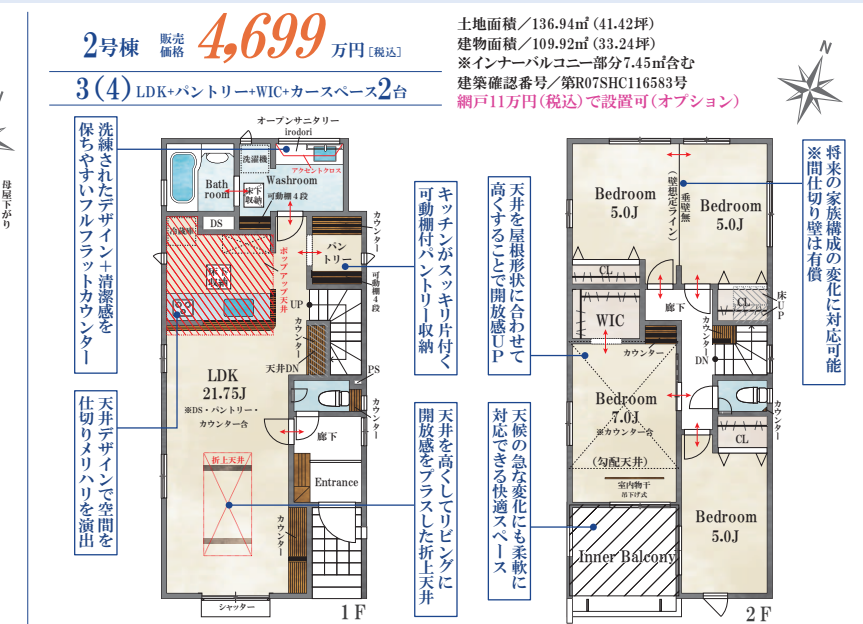
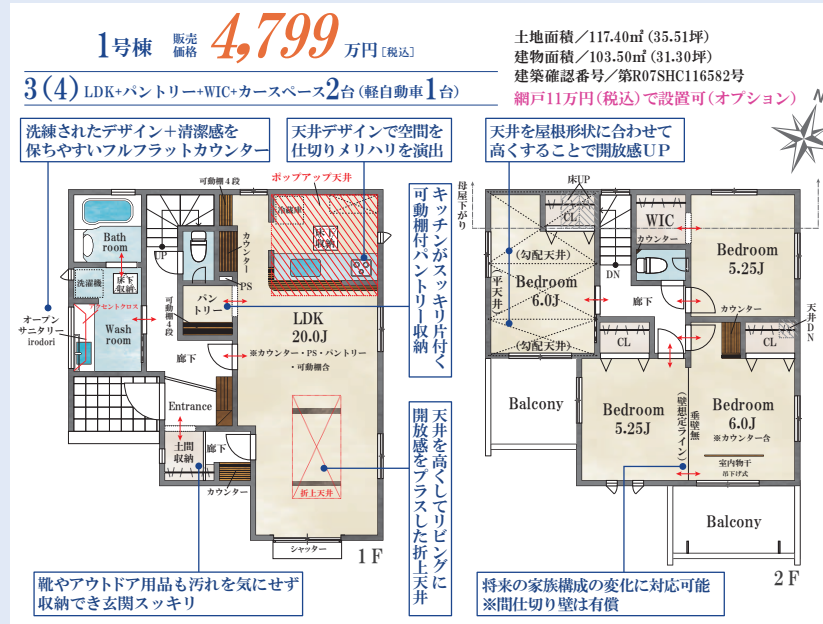
子育てグリーン住宅支援事業
※予算等による対象外の場合があります。

長期優良住宅
減税 + 控除

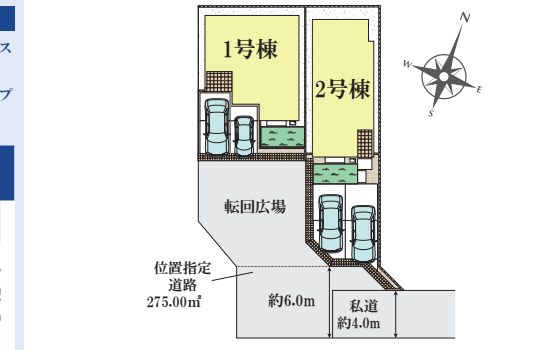


イメージバス※このイラストは図面を基に描きおこしたもので実際とは多少異なります。

土間収納・パントリー・オープンサニタリー (洗面室1.5坪) ・可変型居室・インナーバルコニーを採用した全2棟！
住宅設備機器修理サービス対象物件▶▶あんしんプラチナパック15年保障12万円 (税込)



- こだわりの設備仕様
- 室内物干し
 - 制震ダンパー
 - エコジョーズ
 - 間取変更可
 - ウォークインクローゼット
 - カースペース2台以上
 - 18帖以上LDK
 - 宅配ボックス
 - 優良長期優良住宅
 - 南向きバルコニー
 - アクセントクロス(一部)
 - ポップアップ天井
 - 洗面室1.25坪(以上)
 - 折上天井
 - 勾配天井
 - 並列駐車
 - 南道路
 - 3LDK



■周辺環境

教育施設

船橋市立栗岡台小学校	約 820 m (徒歩11分)
船橋市立二宮中学校	約 2,300 m (徒歩29分)
めぐみ保育園	約 730 m (徒歩10分)
瑞穂幼稚園	約 1,100 m (徒歩14分)
アンデルセン第二保育園	約 810 m (徒歩11分)

買い物施設

ファミリーマート寺島習志野台店	約 370 m (徒歩5分)
セブンイレブン船橋栗岡台公園前店	約 400 m (徒歩5分)
マックスバリュ習志野台店	約 510 m (徒歩7分)
ヨークマート習志野台店	約 790 m (徒歩10分)
イオンタウン東習志野	約 2,500 m (車約7分)

その他施設

つるおか内科	約 680 m (徒歩9分)
共立習志野台病院	約 1,200 m (徒歩15分)
北習志野九号公園	約 240 m (徒歩3分)
くすりの福太郎習志野台	約 400 m (徒歩5分)
ゆめまち習志野台モール	約 1,500 m (徒歩19分)

船橋市習志野台4丁目 2期 2棟 新築分譲住宅 ■物件番号 03074006

●所在地 / 千葉県船橋市習志野台4丁目425番1(地番)、千葉県船橋市習志野台4丁目79-9(住居表示)

●交通 / 別記●総区画数 / 2棟●今回販売棟数 / 別記●土地権利 / 所有権●地目 / 畑(後日宅地に変更)●構造 / 木造サイディング造アスファルトシングル葺2階建●都市計画 / 市街化区域●用途地域 / 第一種中高層住居専用地域●建ぺい率 / 60%●容積率 / 200%●その他法令 / 景観法、農地法、第一種高度地区●設備 / 公営水道、東京電力、都市ガス、下水道●接道状況 / 南4.0m私道(新設道路)●私道持分 / あり(位置指定道路275㎡を1期3棟と2期①②号棟で1/5ずつ)●その他持分 / あり(セットバック 9.28㎡を1期3棟と2期①②号棟で1/5ずつ)●完成予定 / 2025年12月上旬●引渡予定 / 2026年1月上旬●セットバック / 要 済(9.28㎡(1期3棟と2期①②号棟で1/5ずつ))

※完成現場で手付金の額が1,000万円以下であり且つ販売価格の10%以内のときは、手付金等の保全措置は講じません。(本完成物件の場合は1,000万円以下で販売価格の5%以内)※TVアンテナ(電波障害等によるケーブルTV、共聴アンテナ)の申込みはお客様負担となります。※電気・ガス・水道・都市ガス・下水道・接道状況・南4.0m私道(新設道路)の相違がある場合は現況優先にてご了承願います。※当社の物件のインターネット又折込広告掲載の場合については必ず当社まで一報下さい。※消費税について引き渡し時の税率を適用します。※司法書士、土地家屋調査士は当社指定とさせていただきます。※網戸は東栄ホームサービスへの発注となります。FIX窓・ドア(玄関・勝手口・テラス)は対象外となります。尚、表示価格は建物引渡20日前迄の申込が条件となります。

新築分譲住宅 全4棟

Grace
船橋市
芝山9期

KEIAI

Grace

東葉高速鉄道

「飯山満」駅 徒歩15分
(約1,200m)

販売価格

4,799万円～4,999万円



カーナビ：船橋市芝山七丁目12番1付近

※網戸、カーテンレール、TVアンテナ、物干し金物はオプションとなります。※電波障害によるケーブルテレビ、共通アンテナ申込みはお客様負担となります。※司法書士・土地家屋調査士は当社指定となります。建物表示登記費用:102,000円(税込)

☆全棟南西開発道路で個性のある4棟分譲地！

☆南側リビングで日当たり良好！ ☆閑静な住宅街！

物件概要

●所在地／千葉県船橋市芝山七丁目160番24他●交通／東葉高速鉄道「飯山満」駅徒歩15分(約1,200m)●総棟数／4棟●販売棟数／4棟●販売価格(税込)／4,799万円～4,999万円●敷地面積／115.76㎡(約35.01坪)～121.63㎡(約36.79坪)●建物面積／104.12㎡(約31.49坪)～105.68㎡(約31.96坪)●間取／3SLDK～4LDK●土地権利／所有権●地目／宅地●都市計画区域／市街化区域●用途地域／第一種低層住居専用地域●建蔽率／①60%(角地緩和)②③④50%●容積率／100%●建物構造／木造アスファルトシングル葺2階建●接道状況／南西側約5.5m私道、西側約7m公道●私道持分／約238㎡×各1/5有●完成予定／【1、2号棟】2026年2月中旬予定【3、4号棟】2026年3月中旬予定●引渡予定／【1、2号棟】2026年3月中旬以降【3、4号棟】2026年4月中旬以降●設備／都市ガス・公営水道・公共下水●建築確認番号／第25UDIW1建08406号(令和7年10月25日)他●備考／※開発許可番号 船橋市宅指令第105号※検査番号 船宅(検)第36039号※本物件は「家サポ」サービス付き住宅です。年会費24,000円(税込)がかかります。詳細は担当へご確認ください。※経済情勢等により、完成時期が遅れる可能性があります。

TAITO

TEL:047-401-6036 FAX:047-401-6039

mail: hayasaka@tai-to.co.jp

〒274-0065千葉県船橋市高根台1-11-14

担当：早坂

取引：媒介

株式会社TAITO

千葉県知事(1)第18508号

(公社)全日本不動産協会



※車庫制がある場合があります。

【1号棟】

省エネ性能ラベル

エネルギー消費性能

断熱性能

日射光熱費

第三者評価 BELS

ゆたかバンク住宅ローン

住まいづくりが充実する特典をご用意！

KEIAI ポイント 最大25万ポイントプレゼント

オプション工事 5%割引

問い合わせ先 03-5203-7833

1号棟

4LDK

敷地面積：115.76㎡(約35.01坪)
建物面積：105.65㎡(約31.95坪)
建築確認番号：第25UDIW1建08406号
(2025年10月25日)

LDK 18.3帖・3帖
洋室 6.3帖
洋室 4.5帖
洋室 5.2帖
洋室 9.8帖
WIC
WIC
WIC
バルコニー
バルコニー

販売価格 4,999万円

3号棟

4LDK

敷地面積：115.87㎡(約35.05坪)
建物面積：105.51㎡(約31.91坪)
建築確認番号：第25UDIW1建08408号
(令和7年10月25日)

LDK 18.2帖・3.4帖
洋室 5.2帖
洋室 4.5帖
洋室 7帖
洋室 5.7帖
WIC
WIC
WIC
バルコニー
バルコニー

販売価格 4,899万円

2号棟

3LDK+納戸

敷地面積：115.8㎡(約35.02坪)
建物面積：104.12㎡(約31.49坪)
建築確認番号：第25UDIW1建08407号
(令和7年10月25日)

LDK 17.3帖・3.7帖
洋室 5.2帖
洋室 9.3帖
洋室 6帖
WIC
WIC
WIC
バルコニー
バルコニー

販売価格 4,899万円

4号棟

3LDK+納戸

敷地面積：121.63㎡(約36.79坪)
建物面積：105.68㎡(約31.96坪)
建築確認番号：第25UDIW1建08409号
(令和7年10月25日)

LDK 18.5帖・4.5帖
洋室 6.3帖
洋室 4.3帖
洋室 5.5帖
洋室 7.3帖
WIC
WIC
WIC
バルコニー
バルコニー

販売価格 4,799万円

ライフインフォメーション

トット保育園はさま・・・徒歩 12分(約 900m) 船橋市立七林中学校・・・徒歩 18分(約 1,400m) はさま駅前クリニック・・・徒歩 17分(約 1,300m)

船橋市立高柳小学校・・・徒歩 13分(約 1,000m) マミーマーケット飯山満駅前店・・・徒歩 14分(約 1,100m) 芝山ホープタウン公園・・・徒歩 6分(約 450m)

フラット3S利用可 (別途申請手数料がかかります)

第三者機関保険加入／KEIAI安心サポート (別途保証料がかかります)

30年長期サポート

東証プライム市場上場企業が完全・施工だから30年長期サポートで安心。※2年目までは前期点検、それ以降は後期点検となり、各点検の内容は異なります。※保証期間であっても点検結果により有償メンテナンスが必要となる場合があります。※短期保証(設備・建具等)は2年です。また、防蟻保証は5年、長期保証(構造躯体・雨水侵入等)は10年が通常期間となり、それ以降の長期保証の延長には当社が指定する条件を満たす必要があります。

設備・仕様

※変更の可能性がありますが、現地でご確認ください。

フルオープンキッチン 対面キッチン TV・モニター 浴室乾燥機 浄水器 三重ガラス窓 一押/バス 浴室暖房乾燥機 エコジョーズ 温水洗浄便座 床下収納 ペアガラス 24時間換気 火災警報器 LDK20帖 ケーブルネット

ブルーミングガーデン 北習志野

(西習志野3丁目)

全2棟 こだわりの新築一戸建て

販売価格

5,790万円~
[税込]

京成松戸線、東葉高速鉄道

「北習志野」駅まで 徒歩4分

子育てグリーン住宅支援事業 (80万円)
対象物件!



木造住宅用制震ダンパー / 東葉セーフティダンパー
地盤改良工法 / R-Evolveバイル
宅地開発手法 / 簡単に地図から消せる道



都市型狭小分譲住宅の新たな空間提案
「マルチエントランス」

子育てグリーン
住宅支援事業

※予算等による対象外の場合があります。

長期優良住宅
減税+控除

住宅性能表示
建設+設計

一地震に強い
耐震等級3
最高等級

一風に強い
耐風等級2
最高等級

断熱等
性能等級5
取得

BELS
Building Housing
Energy-efficiency
Labeling
System
省エネ

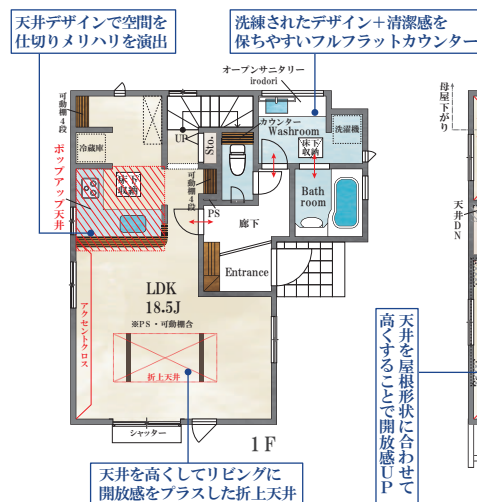
ずっと固定金利の安心
【フラット35】S

全棟LDK18帖超・全棟パントリー+オープンサニタリー (洗面室1.5坪) + 可変型主寝室プランを採用しました!

住宅設備機器修理サービス対象物件▶▶あんしんプラチナパック15年保証12万円 (税込)

1号棟 販売価格 5,790万円 [税込]
3(4) LDK+WIC+カースペース

土地面積/97.81㎡ (29.58坪)
建物面積/97.70㎡ (29.54坪)
建築確認番号/第R07SHC116293号
戸数11万円 (税込) で設置可 (オプション)

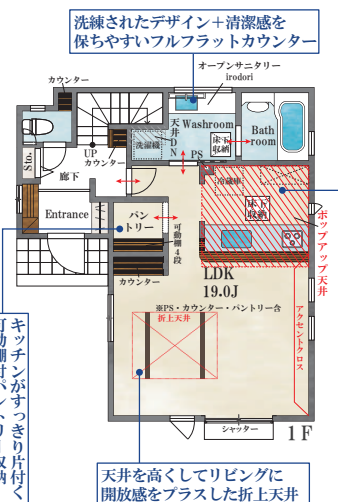


天井を高くしてリビングに
開放感をプラスした折上天井

将来の家族構成の変化に
対抗可能
※間仕切り壁は有償

2号棟 販売価格 5,850万円 [税込]
3(4) LDK+WIC+パントリー+カースペース

土地面積/97.81㎡ (29.58坪)
建物面積/97.70㎡ (29.54坪)
建築確認番号/第R07SHC116294号
戸数11万円 (税込) で設置可 (オプション)



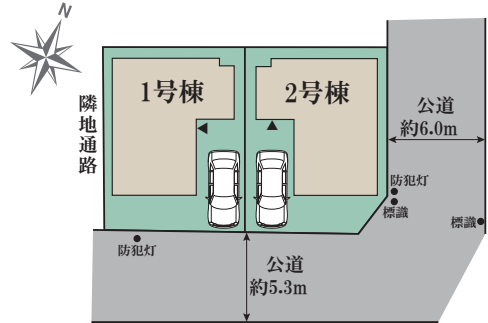
天井を高くしてリビングに
開放感をプラスした折上天井

将来の家族構成の変化に
対抗可能
※間仕切り壁は有償

■こだわりの設備仕様



■カーナビンプット 船橋市西習志野3丁目12-12 付近



■周辺環境

教育施設	
船橋市立高郷小学校	約 570 m (徒歩 8 分)
船橋市立七林中学校	約 910 m (徒歩 12 分)
AIANURSERY北習志野	約 290 m (徒歩 4 分)
船橋こどもの木保育園	約 780 m (徒歩 10 分)
飯山満幼稚園	約 1,100 m (徒歩 14 分)
買い物施設	
ファミリーマート北習志野西口店	約 230 m (徒歩 3 分)
セブンイレブン新京成ST北習志野店	約 460 m (徒歩 6 分)
ランドリーム魚次×LR北習志野店	約 550 m (徒歩 7 分)
西友新北習志野店	約 560 m (徒歩 7 分)
イオンモール八千代緑が丘	約 3,900 m (徒歩 49 分)
その他施設	
高地内科	約 410 m (徒歩 6 分)
きたなら内科クリニック	約 430 m (徒歩 6 分)
千葉県済生会習志野病院	約 4,400 m (徒歩 55 分)
サンドラッグ北習志野店	約 590 m (徒歩 8 分)
ビバホーム船橋店	約 2,400 m (徒歩 30 分)

ブルーミングガーデン北習志野(西習志野3丁目) 2棟 新築分譲住宅 ■物件番号 03075001

- 所在地/千葉県船橋市西習志野3丁目836-3(地番)、船橋市西習志野3丁目12-12(住居表示)
- 交通/別記●総区画数/2棟●今回販売棟数/別記●土地権利/所有権●地目/原野(後日宅地に変更)●構造/木造サイディング造アスファルトシングル葺2階建●都市計画/市街化区域●用途地域/第一種低層住居専用地域●建ぺい率/50%●容積率/100%●その他法令/景観法●設備/公営水道、東京電力、都市ガス、下水道●接道状況/東6.0m公道、南5.3m公道
- 完成予定/2025年12月中旬●引渡予定/2026年1月中旬●セットバック/不要

※完成現場で手付金の額が1,000万円以下でありかつ販売価格の10%以内のときは、手付金等の保全措置は講じません。
(未 completion の場合は1,000万円以下で販売価格の5%以内) ※TVアンテナ(電波障害等によるケーブルTV、共聴アンテナ)の申込みはお客様負担となります。※電気の供給の為、敷地内に電柱及び支線が入る場合があります。※図面と現況の相違がある場合は現況優先にてご了承ください。※当社の物件のインターネット又折込広告掲載の場合については必ず当社まで一報下さい。※消費税について引渡し時の税率を適用します。※司法書士、土地家屋調査士は当社指定とさせていただきます。※網戸は東栄ホームサービスへの発注となります。FIX窓・ドア(玄関・勝手口・テラス)は対象外となります。尚、表示価格は建物引渡20日前迄の申込が条件となります。

TAITO

TEL: 047-401-6036 FAX: 047-401-6039
mail: hayasaka@tai-to.co.jp
〒274-0065 千葉県船橋市高根台1-11-14

【HP】



担当: 早坂
取引: 媒介

株式会社TAITO
千葉県知事(1)第18508号
(公社)全日本不動産協会

安心の「耐震」×「制震」住宅！ 車庫・WICを備えた機能的な3階建4LDK！

販売価格

5,880 (税込)
万円

3路線2駅利用可の好ポジション。東京都心へのアクセス良好で各種商業施設も充実した便利で暮らしやすいエリアです。

4LDK + 車庫

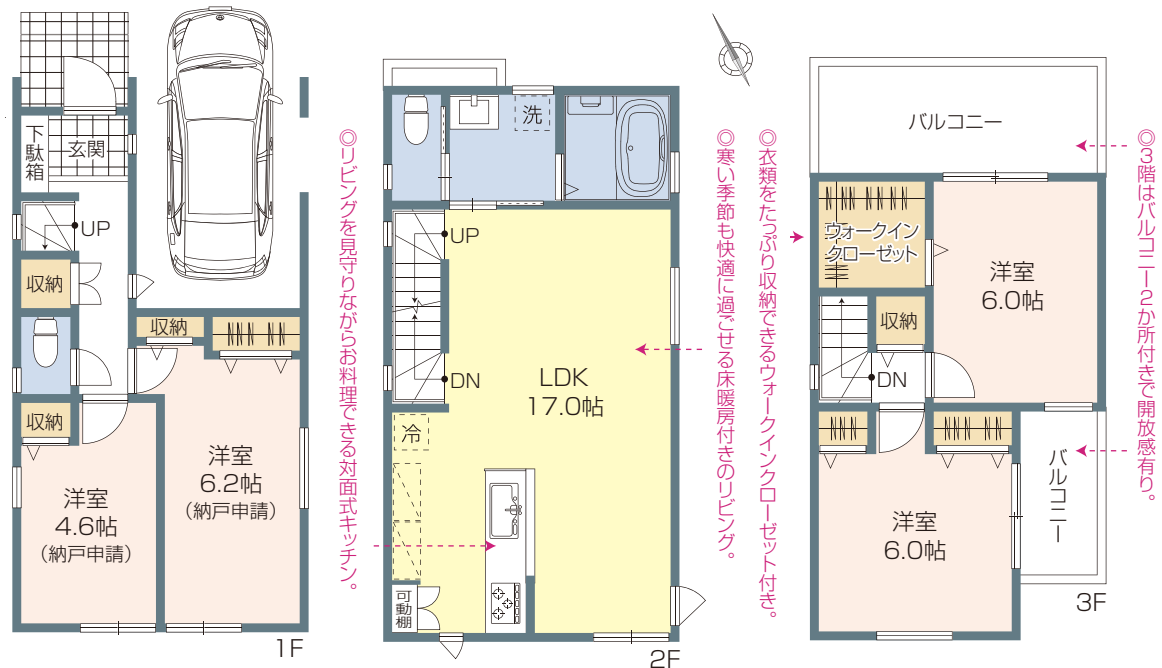
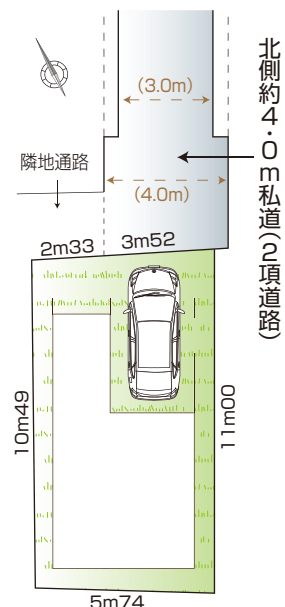
- 敷地面積／62.37㎡
- 延床面積／103.67㎡
(車庫部分9.72㎡含む)
- 1F床面積／37.66㎡
- 2F床面積／38.47㎡
- 3F床面積／27.54㎡

建築確認番号／
第SJK-KX255623930号

地盤20年保証

建物10年保証

敷地概要図



耐震×制震 K3 ケースリー

国土交通大臣認定耐力壁
耐震＝フレームの強さで地震に抵抗
制震＝揺れにブレーキかけて吸収
◎安心の「壁倍率4倍」取得
◎震度7までの揺れを効率よく吸収
◎揺れ幅を最大81%低減

低震度の地震では耐震壁、大規模震度では揺れを吸収する制震ダンパーとしての性能を発揮。揺れ幅を小さくし、建物の変形を大幅に抑制できます。

宅配ボックス付き
インターフォン採用

大型郵便や宅配便に対応した宅配ボックス付きの機能門柱。照明、表、インターフォン・ポストなど、エレントランスに必要な様々な設備を揃えています。

【フラット35】S 対応

- 床暖房
- 出隅の角処理
- 低床
- 浴室乾燥機
- オープン型対面キッチン
- オールインワン浄水栓
- スライド型キャビネットクローゼット扉
- V字型扉
- 6口コンセント
- プッシュプルハンドル
- カラッとフロア
- マルチステップ付浴槽
- 室内物干し
- 玄関カードキー

Access

京成本線

「京成船橋」駅徒歩 11分

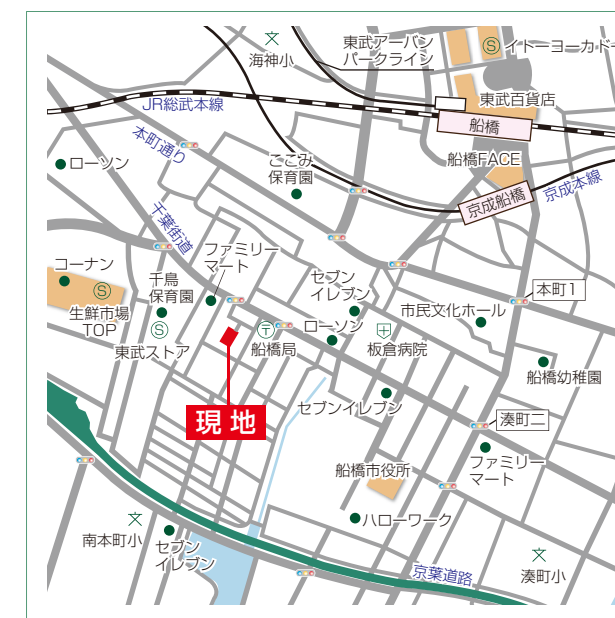
JR総武本線・東部アーバンパークライン

「船橋」駅徒歩 12分

■LIFE INFORMATION

南本町小学校	約580M	湊中学校	約1300M
ファミリーマート	約130M	ローソン	約260M
東武ストア	約330M	船橋市役所	約640M
船橋郵便局	約90M	千鳥保育園	約290M

■学区情報 南本町小学校 湊中学校



カーナビには船橋市南本町8-2とご入力ください。



キッズデザインファクトリー

検索

キッズデザインファクトリー 参画プロジェクト

キッズデザインファクトリーとは、たくさんのママ達の意見や子育てファミリーの声から生まれた住まい。小さなお子様はもちろん、大人やおじいちゃん、おばあちゃんまで安心して暮らせる「ユニバーサルデザイン住宅」です。たとえば、玄関に設けたベビーカー置き場。たとえば、少ない力でも簡単に開け閉めできるドア。

そんな小さな工夫の数々は、お子様のためでもあります。同時に家族みんなの「安全」や「快適」にもつながります。お子様のために、そして家族のために。キッズデザインファクトリーの住まいで、家族の幸せな物語を紡いでください。

※物件により仕様が異なります。

ー公式Instagramー

社長のこだわりの
家づくり
ie_daisuki98

Follow us!



TAITO

TEL: 047-401-6036 FAX: 047-401-6039
mail: hayasaka@tai-to.co.jp
〒274-0065 千葉県船橋市高根台1-11-14

【HP】



担当: 早坂
取引: 媒介

株式会社TAITO
千葉県知事(1)第18508号
(公社)全日本不動産協会