

時間を超えて受け継がれるもの



リナージュ

新築分譲住宅

フナバシオオアナミナミ

船橋 大穴南5丁目

24-2期 全2棟

販売
価格

3,280 [税込]
万円より

駅徒歩11分、電動シャッター標準仕様です!!



販売現地



長期優良住宅

減税 控除



住宅性能表示

建設 設計 W



断熱等級6

冬でも寒くない



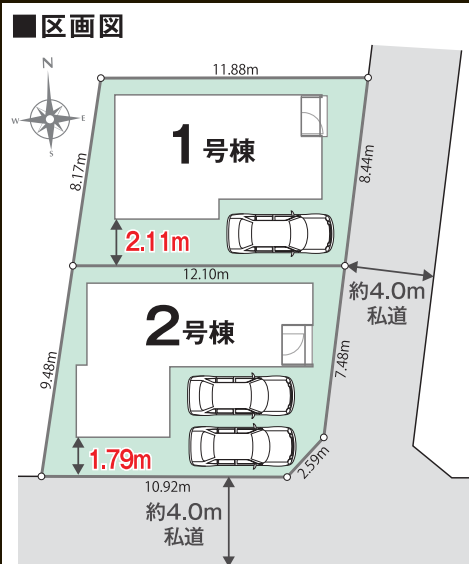
耐震等級3

地震に強い



【フラット35】S 優遇金利Aタイプ

フラット35Sを使用する際、別途適合証明取得費用がかかります。※88,000円(税込)

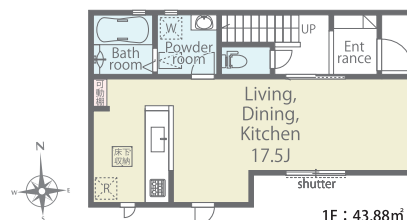


1号棟 販売価格 3,280 [税込]
万円

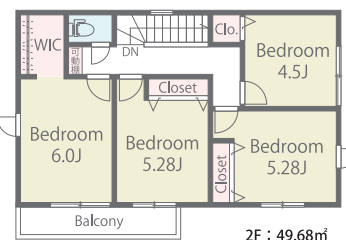
カースペース

4LDK +WIC+Carspace

- 土地面積/100.50㎡(30.40坪)
- 建物面積/93.56㎡(28.30坪)
- 建築確認番号/第25UDI1W建07781号
(令和7年10月24日)



1F: 43.88㎡



2F: 49.68㎡

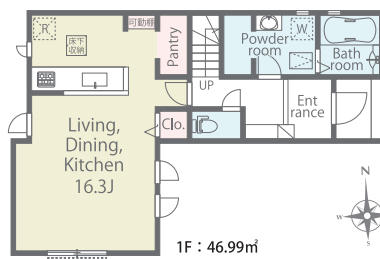
- 全居室南向き
- LDK 17.5帖
- 対面キッチン
- 大型WIC
- 電動シャッター付

2号棟 販売価格 3,580 [税込]
万円

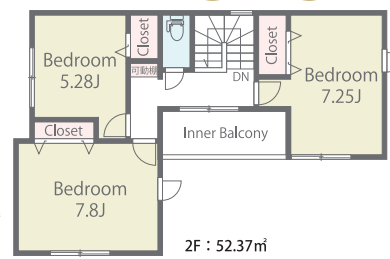
カースペース2台

3LDK +Inner Balcony +Pantry+Carspace

- 土地面積/113.53㎡(34.34坪)
- 建物面積/99.36㎡(30.06坪)
- 建築確認番号/第25UDI1W建07782号
(令和7年10月24日)



1F: 46.99㎡



2F: 52.37㎡

- LDK 16.3帖
- 洋室 7帖以上 x 2部屋
- インナーバルコニー
- パントリー
- 電動シャッター付

京成松戸線
「高根公団」駅徒歩11分

Life Information

- 大穴小学校..... 約 934m (徒歩12分)
- 大穴中学校..... 約 1,400m (徒歩18分)
- ショッピングモールエポカ高根台..... 約 750m (徒歩10分)
- イオン高根木戸店..... 約 1,100m (徒歩14分)



【新築分譲住宅】物件概要 ●所在地/船橋市大穴南5丁目645番45(地番) ●交通/京成松戸線「高根公団」駅徒歩11分 ●土地面積/別記 ●建物面積/別記 ●販売価格/別記 ●建築確認番号/別記 ●構造/木造2階建 ●完成/2026年1月下旬 ●引渡/相談 ●土地権利/所有権 ●地目/山林 ●用途地域/第一種低層住居専用地域 ●都市計画/市街化区域 ●公法制限/防火地域:22条区域 ●建ぺい率/50% ●容積率/100% ●総区画数/2区画 ●今回販売/別記 ●接道状況/東側約4.0m私道(42条1項5号)、南側約4.0m私道(42条1項5号) ●設備/東京電力・公営水道・都市ガス・本下水 ●私道持分/各号棟65.93㎡x1/2 ●網戸・カーテン・照明・TVアンテナ等はオプションとなります。 ●図面と現況に相違がある場合は現況を優先させていただきます。 ●司法書士は、当社の指定になります。 ●宅地内に電柱及び支線が入る場合があります。 ●施工上の都合、設計仕様などの変更が生じる場合があります。 ●ご案内の際は近隣住民に迷惑が掛からないようにコインパーキング等のご利用をお願い致します(土間への駐車はくご遠慮下さい)。 ●工事中の場合には安全の為ヘルメットの着用をお願いいたします。 又、内覧の際はスリッパに履き替えてくださるようお願いいたします。 なお、暗い時間帯のご案内はくご遠慮下さい。 ●施工基準は売主指定とし、仕様及び建物図面は、現場の施工上または価格改定等の情勢により予告なく変更する場合があります。 ●記載事項に誤りがある場合がありますので、各業者で調査してください。 ●電波障害が発生する場合があります。その場合の共聴アンテナ・ケーブルテレビ等の接続及び使用料等、放送受信に要する費用は買主の負担となります。

TAITO

TEL:047-401-6036 FAX:047-401-6039
mail: hayasaka@tai-to.co.jp
〒274-0065千葉県船橋市高根台1-11-14

【HP】



担当:早坂
取引:媒介

株式会社TAITO
千葉県知事(1)第18508号
(公社)全日本不動産協会

livele garden.S
全2棟
新築分譲住宅
上山町2丁目

「船橋法典」徒歩22分
「中沢道」徒歩5分
徒歩4分

販売価格 3,380 (税込) 万円～

評価 W取得
住宅性能表示制度
設計性能評価+建設性能評価
7項目 最高等級

※住宅性能表示制度は、国土交通省が定める基準に基づき、住宅の性能を評価する制度です。

優遇 長期優良住宅認定物件
※一定の期間、住宅性能の向上を図ります。

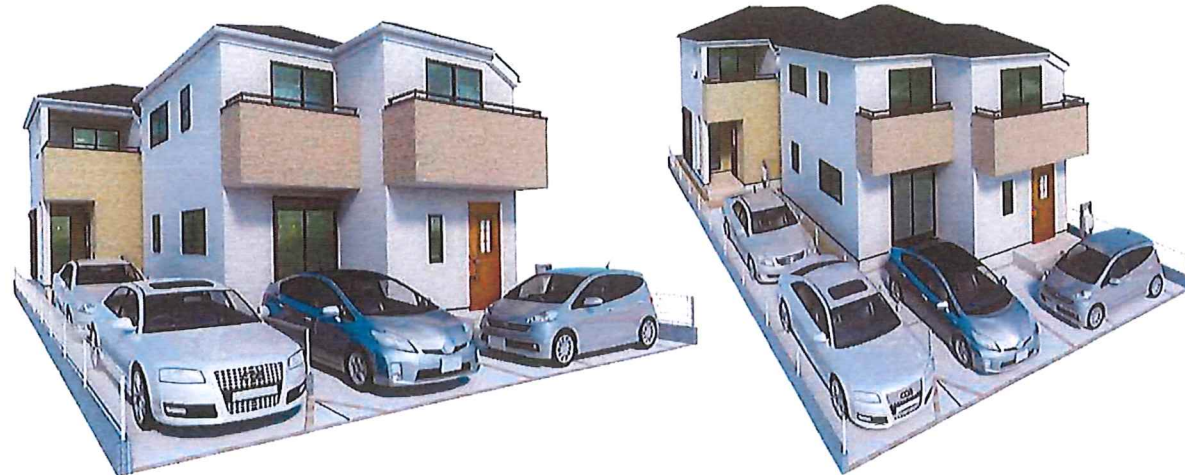
省エネ BELS
※BELSは、省エネルギー性能を評価する制度です。

保証 35年住宅保証システム
※35年間の住宅性能を保証します。

保証 地盤サポートシステム 20年保証
※地盤の安定性を保証します。

安心 全戸24時間セキュリティ
※24時間セキュリティシステムを備えています。

安心 無料定期点検
※定期点検サービスを提供しています。



※完成予想図/このパースは図面を基に描いたもので実際とは多少異なる場合がございます 車2台駐車可能(車種による)

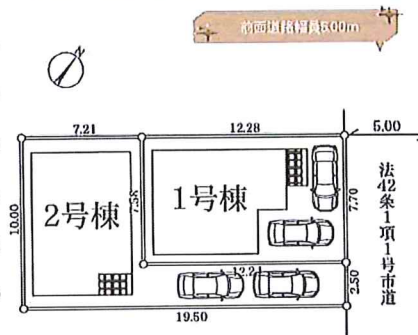
小学校まで7分♪ コンビニ・バス停近くて便利な環境です♪



Life Information

- 法典小学校 500m(徒歩7分)
- 旭中学校 700m(徒歩9分)
- ヨークマート船橋店 530m(徒歩7分)
- ファミリーマート船橋藤原店 388m(徒歩5分)
- サンドラッグ藤原店 528m(徒歩7分)
- 船橋市立区役センター 2,977m(徒歩38分)
- 船橋藤原三郵便局 365m(徒歩5分)

Block Plan



Outline

■所在地/ (地番・住居表示) 千葉県船橋市上山町2-435-3 ■土地権利/ 所有権 ■地目/ 宅地 ■総棟数/ 2棟 ■販売棟数/ 2棟 ■建物構造/ 木造在来組工法2階建(900モジュール) ■都市計画/ 市街化区域 ■用途地域/ 第一種低層住居専用地域 ■建ぺい率/ 50% ■容積率/ 100% ■設備/ 東京電力・都市ガス・公営水道・下水道 ■接道状況/ 北東側5m公道 ■現況/ 建築中 ■完成/ 2025年11月中旬予定 ■引渡日/ 2025年11月下旬予定 ■備考/ ※広告の取扱いに関しては法令遵守にてお願います。※網戸・照明・湯沸・カーテンレール・防水パンはオプションとなります。※宅地内に電柱及び支線が入る場合があります。※司法書士は、当社指定になります。※図面と現況に相違がある場合は現況優先とします。※全棟が長期優良住宅対象物件です。

TAITO

TEL: 047-401-6036 FAX: 047-401-6039

mail: hayasaka@tai-to.co.jp

〒274-0065 千葉県船橋市高根台1-11-14

【HP】



担当: 早坂
取引: 媒介

株式会社TAITO
千葉県知事(1)第18508号
(公社)全日本不動産協会

販売価格(新築)	プラン	◆ アクセス	新築戸建て海神6丁目
3,990万円	3LDK	京成電鉄本線「海神駅」徒歩8分 JR中央・総武線「西船橋駅」徒歩17分	千葉県船橋市海神6-15-5

<div data-bbox="76 1327 306 1345">  </div> <div data-bbox="329 1327 1254 1345"> <p>TEL:047-401-6036 FAX:047-401-6039</p> <p>mail: hayasaka@tai-to.co.jp</p> <p>〒274-0065千葉県船橋市高根台1-11-14</p> </div>	<div data-bbox="1254 1327 1422 1345">  </div> <div data-bbox="1254 1327 1422 1345"> <p>【HP】</p> </div>	<div data-bbox="1422 1327 1695 1345">  </div>	<div data-bbox="1695 1327 2139 1345"> <p>担当:早坂</p> <p>取引:媒介</p> </div>	<div data-bbox="2139 1327 2159 1345"> <p>株式会社TAITO</p> <p>千葉県知事(1)第18508号</p> <p>(公社)全日本不動産協会</p> </div>
---	---	--	--	--

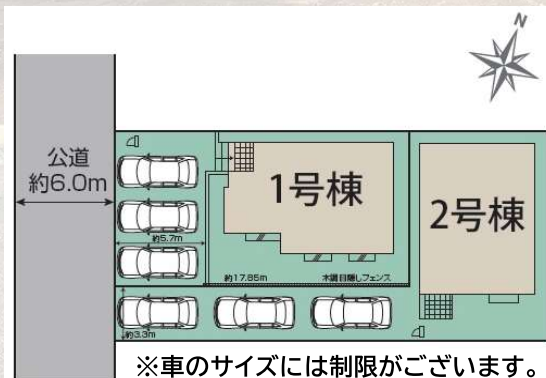
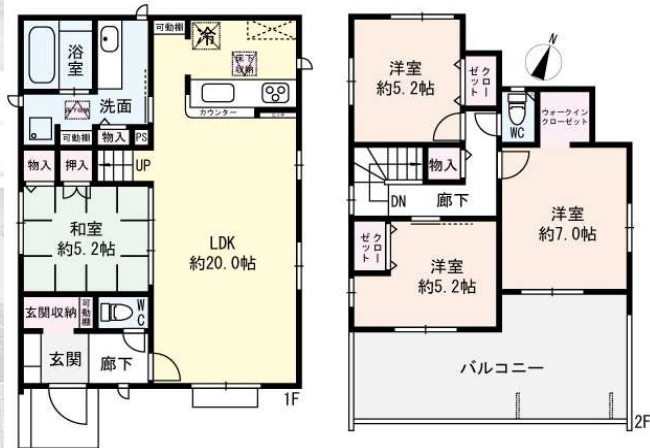
～全2棟販売～

船橋市習志野台5丁目 新築戸建 2号棟

◆南側に面した、2部屋から行き来できるワイドバルコニー約18.3㎡

◆こだわりの設備を搭載

◆LDK約20.0帖。洋室仕様の縁なしタタミ採用



Life information

- ◆ローソン船橋習志野台五丁目店: 徒歩6分(約460m)
- ◆ウェルシア習志野台5丁目店: 徒歩5分(約330m)
- ◆習志野台5丁目公園: 徒歩3分(約230m)
- ◆北條内科クリニック: 徒歩9分(約710m)

新築戸建	価格	4,780万円					消費税込	
	所在	千葉県船橋市習志野台5丁目35-27						
交通	京成松戸線「習志野」駅徒歩17分							
	京成松戸線、東葉高速鉄道「北習志野」駅徒歩20分							
土地	権利	所有権		地目	宅地			
	面積	公簿		168.80 ㎡ (約 51.06 坪)		地勢	平坦	
	私道負担	無		㎡	セットバック面積		無	
	接道状況	一方	西側幅員 約 6.0 m (公道)		接面 約 3.3 m			
			側幅員 約 m ()		接面 約 m			
側幅員 約 m ()			接面 約 m					
建物	延床面積	104.12 ㎡		1階	62.10 ㎡		2階	42.02 ㎡
	内車庫面積	㎡		3階	㎡			㎡
	構造	木造サイディング造アスファルトシングル葺2階建						
	築年月	2026年1月中旬予定			間取り	4LDK		
	建築確認番号	第R07SHC119061号		建物状況調査	無		検査済証	有
	都市計画	市街化区域						
制限	用途地域	第1種中高層住居専用地域						
	建ぺい率	60%			容積率	200%		
	法令制限等	景観法、盛土規制法、重要土地調査法、第一種高度地区、建築基準法第22条区域					国土法届出	不要
設備	駐車場	有 カースペース3台可		水道	公営水道		電気	有
	ガス	都市ガス		汚水	公共下水		雑排水	公共下水
引渡	現況	建築中						
	引渡	2026年2月中旬						
周辺施設	船橋市立習志野台第二小学校	約	310 m	船橋市立習志野台中学校	約	730 m		
	マックスバリュ習志野台店	約	260 m	ヨークマート習志野台店	約	700 m		
備考	■写真撮影月:2025年10月							
	■路地状部分:約58.94㎡							
	■司法書士、土地家屋調査士は、売主様指定となります。							

●仲介物件には表示価格の他に別途仲介手数料が必要です。手数料には消費税等が課税されます。●間取図、土地面積および方位等は実際と多少異なる場合がございますので、現地にてご確認ください。

TAITO

TEL: 047-401-6036 FAX: 047-401-6039

mail: hayasaka@tai-to.co.jp

〒274-0065 千葉県船橋市高根台1-11-14

【HP】



担当: 早坂
取引: 媒介

株式会社TAITO
千葉県知事(1)第18508号
(公社)全日本不動産協会

安心の「耐震」×「制震」住宅！ 車庫・WICを備えた機能的な3階建4LDK！

販売価格

5,880 (税込)
万円

3路線2駅利用可の好ポジション。東京都心へのアクセス良好で各種商業施設も充実した便利で暮らしやすいエリアです。

4LDK + 車庫

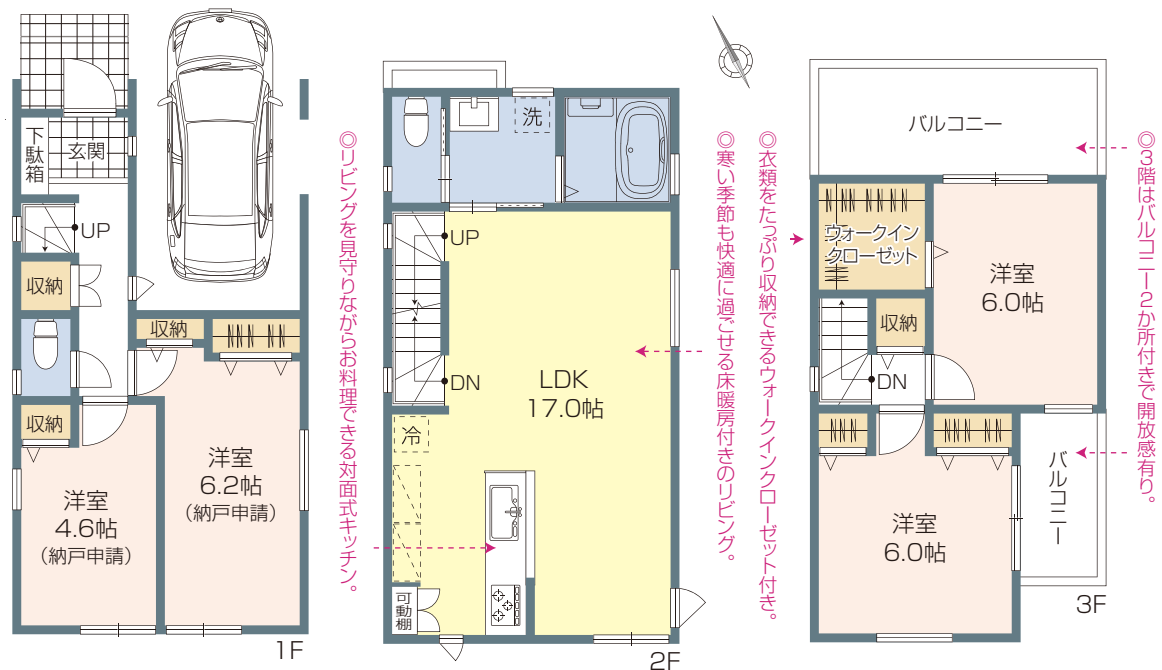
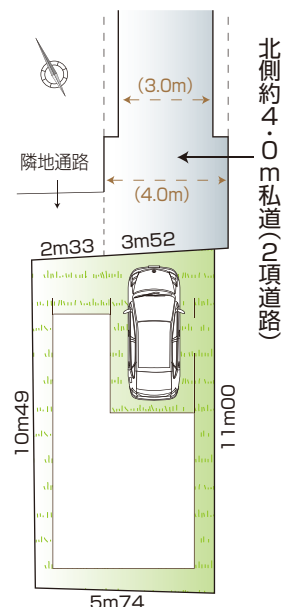
- 敷地面積／62.37㎡
- 延床面積／103.67㎡
(車庫部分9.72㎡含む)
- 1F床面積／37.66㎡
- 2F床面積／38.47㎡
- 3F床面積／27.54㎡

建築確認番号／
第SJK-KX255623930号

地盤20年保証

建物10年保証

敷地概要図



耐震×制震 K3 ケースリー

国土交通大臣認定耐力壁
耐震＝フレームの強さで地震に抵抗
制震＝揺れにブレーキかけて吸収

- ◎安心の「壁倍率4倍」取得
- ◎震度7までの揺れを効率よく吸収
- ◎揺れ幅を最大81%低減

低震度の地震では耐震壁、大規模震度では揺れを吸収する制震ダンパーとしての性能を発揮。揺れ幅を小さくし、建物の変形を大幅に抑制できます。

宅配ボックス付き
インターフォン採用

大型郵便や宅配便に対応した宅配ボックス付きの機能門柱。照明、表・インターフォン・ポストなど、エレントランスに必要な様々な設備を揃えています。

【フラット35】S 対応

- 床暖房
- 出隅の角処理
- 低床
- 浴室乾燥機
- オープン型対面キッチン
- オールインワン浄水栓
- スライド型キャビネットクローゼット
- V字型扉
- 6口コンセント
- プッシュプルハンドル
- キッズスイッチ
- カラッとフロア
- マルチステップ付浴槽
- 室内物干し
- 玄関カードキー

Access

京成本線

「京成船橋」駅徒歩 11分

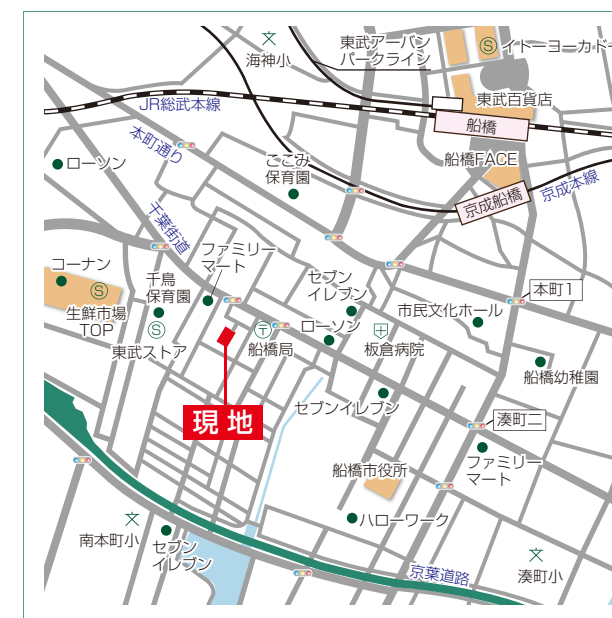
JR総武本線・東部アーバンパークライン

「船橋」駅徒歩 12分

■LIFE INFORMATION

- 南本町小学校……………約580M
- ファミリーマート……………約130M
- 東武ストア……………約330M
- 船橋郵便局……………約90M
- 湊中学校……………約1300M
- ローソン……………約260M
- 船橋市役所……………約640M
- 千鳥保育園……………約290M

■学区情報 南本町小学校 湊中学校



カーナビには船橋市南本町8-2とご入力ください。



キッズデザインファクトリー 検索

キッズデザインファクトリー 参画プロジェクト

キッズデザインファクトリーとは、たくさんのママ達の意見や子育てファミリーの声から生まれた住まい。小さなお子様はもちろん、大人やおじいちゃん、おばあちゃんまで安心して暮らせる「ユニバーサルデザイン住宅」です。たとえば、玄関に設けたベビーカー置き場。たとえば、少ない力でも簡単に開け閉めできるドア。

そんな小さな工夫の数々は、お子様のためでもあります。同時に家族みんなの「安全」や「快適」にもつながります。お子様のために、そして家族のために。キッズデザインファクトリーの住まいで、家族の幸せな物語を紡いでください。

※物件により仕様が異なります。

ー公式Instagramー

社長のこだわりの
家づくり
ie_daisuki98
Follow us!



TAITO

TEL:047-401-6036 FAX:047-401-6039
mail: hayasaka@tai-to.co.jp
〒274-0065千葉県船橋市高根台1-11-14

【HP】



担当: 早坂
取引: 媒介

株式会社TAITO
千葉県知事(1)第18508号
(公社)全日本不動産協会

《新築分譲住宅／全2棟》

船橋

湊町
1丁目

JR総武線横須賀線東武野田線

「船橋」駅徒歩10分

京成本線「京成船橋」駅徒歩8分「大神宮下」駅徒歩8分

千葉県屈指の利便性を誇る船橋駅徒歩10分

閑静な住宅街でありながら周辺にはららぽーとやIKEAなど商業施設が充実した好ロケーション

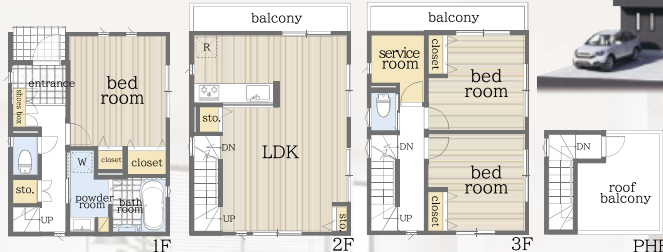


FUNABASHI MINATOCHO

※すべて完成予想図です。現況と異なる場合は現況を優先とさせていただきます。

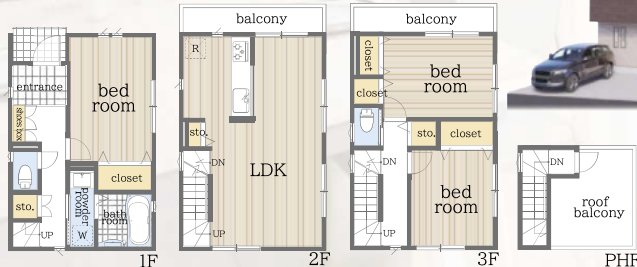
A号棟 土地面積／81.72㎡ 建物面積／97.90㎡ 販売価格 5,980万円 (税込)

3SLDK + 屋上ルーファバルコニー
+ カースペース



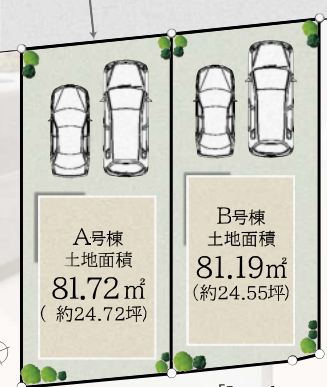
B号棟 土地面積／81.19㎡ 建物面積／95.21㎡ 販売価格 5,980万円 (税込)

3LDK + 屋上ルーファバルコニー
+ カースペース



カースペース
並列2台駐車可
セダン+LLクラス
ミニバン

北側約4.0m道路



[Landscape]
※実測図ではありません

◎4路線3駅利用可能で都心へのアクセス良好
◎船橋ICや湾岸市川ICが近く車の移動も良好

毎日の生活を
サポートする
充実の
設備仕様
Equipment &
Specification



【物件概要】

□所在／船橋市湊町1丁目2-7(旧住居表示) □土地権利／所有権 □土地面積／A号棟:81.72㎡・B号棟:81.19㎡ □建物面積／A号棟:97.90㎡・B号棟:95.21㎡ □完成予定／令和5年3月末完成予定 □建築確認番号／A号棟:第KBI-YKH22-10-2227号・B号棟:第KBI-YKH22-10-2228号 □構造／木造3階建 □用途地域／第一種住居地域 □建ぺい率／60% □容積率／160% □接道／北側約4M道路 □設備／都市ガス・公営水道・本下水・東京電力 □現況／空室 □引き渡し／相談 ※図面と現況が異なる場合は現況を優先致します ※情報のご提供前後に成約となる場合がございます。



TAITO

TEL:047-401-6036 FAX:047-401-6039

mail: hayasaka@tai-to.co.jp

〒274-0065千葉県船橋市高根台1-11-14

[HP]



担当: 早坂
取引: 媒介

株式会社TAITO
千葉県知事(1)第18508号
(公社)全日本不動産協会