

津田沼
サニーマンション
805号室

マンション

販売価格 **1,680** (税込) 万円

1LDK 専有面積 **48.41m²**

JR総武線

「津田沼」駅 徒歩5分



[物件概要]

リフォーム済・即入居可能
総武線『津田沼』駅まで徒歩5分！
通学・通勤に便利な好立地！
エレベーター各階停止

アフターサービス保証付



リフォーム
内容

2025年9月完了

- ◆システムキッチン新規交換
- ◆ユニットバス新規交換
- ◆ウォシュレット付トイレ新規交換
- ◆洗面化粧台新規交換
- ◆浴室換気暖房乾燥機新規設置
- ◆給湯器新規交換(追焚付)

- ◆フローリング張替
- ◆クロス張替(壁・天井)
- ◆フロアタイル張替
(トイレ・洗面所・玄関)
- ◆建具新規交換
- ◆ハウスクリーニング etc.

現地への
Google mapは
こちらから！

船橋市前原西
2丁目10-2



※図面と現況が異なる場合は現況を優先とします。

Life Information

- ◆ りりぱっとsteps (保育園) ……約61m(徒歩1分)
- ◆ 船橋市立前原小学校 ……約500m(徒歩7分)
- ◆ 船橋市立前原中学校 ……約1,600m(徒歩20分)
- ◆ セブンイレブン船橋前原西店 ……約85m(徒歩2分)
- ◆ 津田沼ビート ……約400m(徒歩5分)

■所在地/船橋市前原西2丁目10-2 ■構造/鉄骨鉄筋コンクリート造陸屋根地下1階付10階建 ■土地権利/所有権 ■用途地域/近隣商業地域 ■専有面積/48.41m² ■バルコニー面積/4.48m² ■総戸数/61戸 ■築年月/昭和46年6月 ■管理費/12,680円
■修繕積立金/15,708円 ■駐車場/月額20,000円(管理事務所に確認下さい) ■現況/空室 ■引渡日/即日 ■管理形態/全部委託 ■管理会社/日本ハウズイング

TAITO

TEL: 047-401-6036 FAX: 047-401-6039

mail: hayasaka@tai-to.co.jp

〒274-0065 千葉県船橋市高根台1-11-14

【HP】



担当: 早坂
取引: 媒介

株式会社TAITO
千葉県知事(1)第18508号
(公社)全日本不動産協会



※当社施工例
リビング

New Renovation!



キッチン

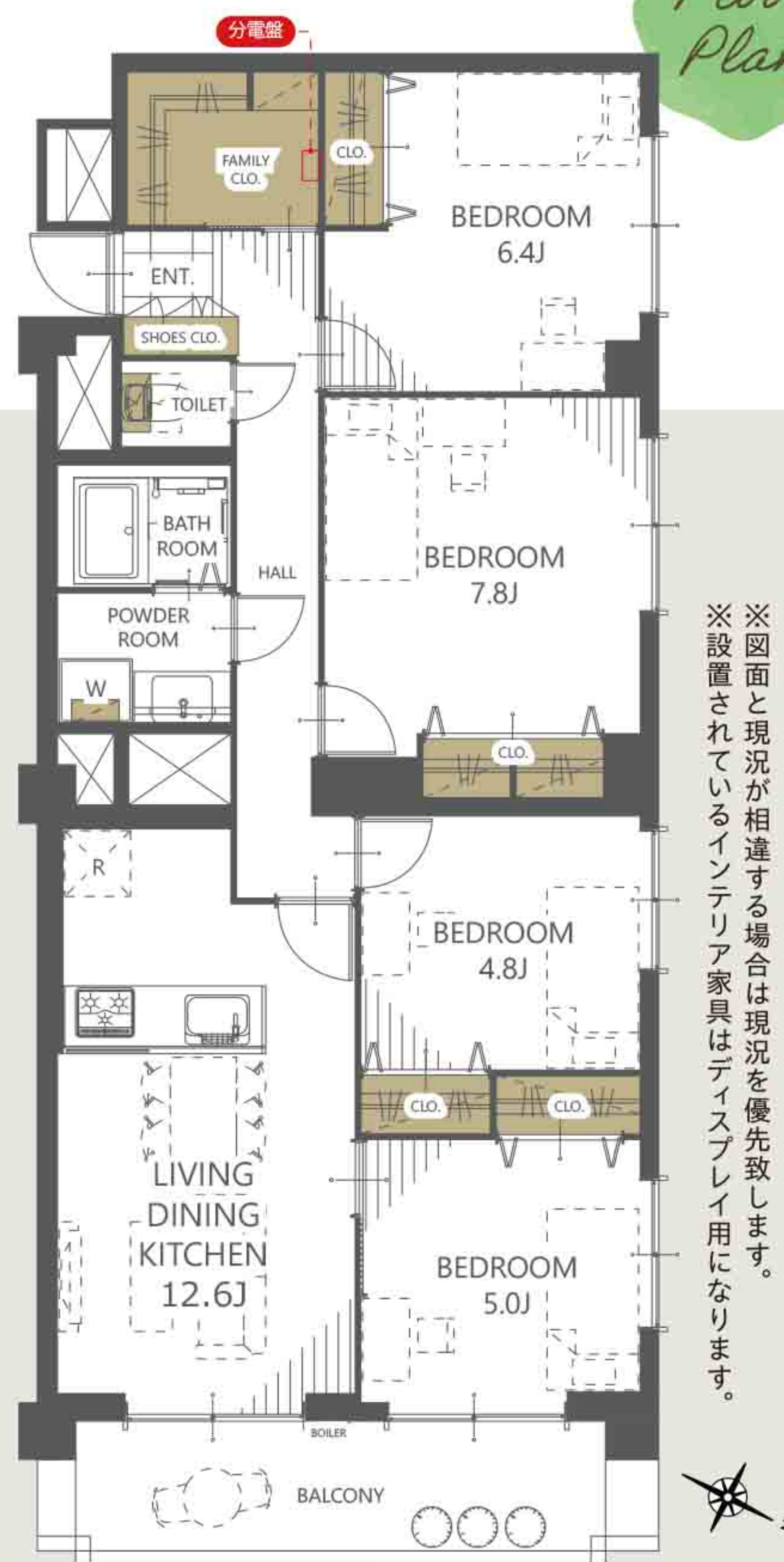


バスルーム



洗面

●所在地／千葉県船橋市習志野台5-15-5 ●構造／RC造5階建5階部分 ●総戸数／48戸 ●築年月／昭和48年11月 ●土地権利／所有権 ●用途地域／第一種住居地域、第一種中高層住居専用地域 ●専有面積／83.32㎡ ●バルコニー面積／8.89㎡ ●管理費／月額14,050円 ●修繕積立金／月額22,090円 ●組合費／月額300円 ●管理会社／日本マンション管理(株) ●管理方式／巡回(全部委託) ●エレベーター／有 ●ペット飼育／不可 ●敷地内駐車場／有(平面:月額8,000円～10,000円) ※空き状況は管理会社へ要確認 ●分譲会社／三建不動産(株) ●施工会社／三井建設(株) ●現況／空室 ●引渡／即時



Floor Plan

新規リノベーション物件 令和8年2月下旬完了予定

ならしのサンハイツ 502号室

京成電鉄松戸線
「習志野」駅
徒歩 17分

Life Information! ~~~~~
船橋市立習志野台第二小学校.....約630m(徒歩8分)
船橋市立習志野台中学校.....約880m(徒歩11分)
マックスバリュ習志野台店.....約110m(徒歩2分)
ウエルシア習志野台5丁目店.....約430m(徒歩6分)
セブンイレブン船橋習志野台4丁目店..約570m(徒歩8分)

販売価格
暮らしのイメージ膨らむ
ホームステージング実施物件

PLAN 4LDK+FC

1,690万円 (税込)

専有面積 83.32㎡

Life Point! ~~~~~

新規交換	システムキッチン	ユニットバス	洗面化粧台	新規貼替	クロス全室	その他	ハウスクリーニング
	トイレ	建具	配管更新		床材		

Merit! ~~~~~

購入後もサポート!
充実したサービス保証

アフターサービス保証付き
24時間365日緊急対応サービス

レジデンシャル不動産
こども食堂
応援プロジェクト
●未来ある子供達の食を守りたい
●私たちが社会にできる「恩返し」を

当社では中古マンション住宅再生事業を活かし、売上利益の一部を全国の子供食堂へ寄付させて頂いています。

中古マンション

**J R 総武線「津田沼」駅徒歩 3 分の好立地！
開口部多く明るいお部屋！新規リフォーム完成済♪**



室内リフォーム工事内容

- ・クロス新規張替、フローリング新規貼替
- ・キッチン・トイレ・洗面台新規交換
- ・ユニットバス（浴室乾燥機付）新規交換等



名 称	藤和津田沼コープ ^o		
交 通	総武線「津田沼」駅徒歩3分 京成松戸線「新津田沼」駅徒歩6分		
価 格	2,980 万円		
所 在 地	千葉県船橋市前原西二丁目13番1号		
構 造・規 模	鉄筋コンクリート造7階建3階部分		
専 有 面 積	67.68 m ²	バルコニー面積	22.32 m ²
土 地 権 利	所有権	間 取 タイプ	2LDK
築 年 月	昭和56年5月	総 戸 数	19戸
管 理 会 社	三菱地所コミュニティ株式会社（全部委託/巡回）		
管 理 費	18,758 円	修繕積立金	19,034 円
そ の 他	0 円	合 計	37,792 円
現 況	リフォーム完成済	引 渡 日	相談
物 件 設 備	エレベーター、駐輪場無、駐車場無、バイク置場無		
備 考	○ペット飼育不可		
	○事務所使用不可		

※司法書士売主指定

図面と現況が異なる場合、現況優先をお願い致します。

物件名

サンヴェール 船橋東海神【408 号室】

販売価格

2,980 (税込)
万円

間取り

3LDK 66.56㎡
(バルコニー面積 8.85 ㎡)

物件概要

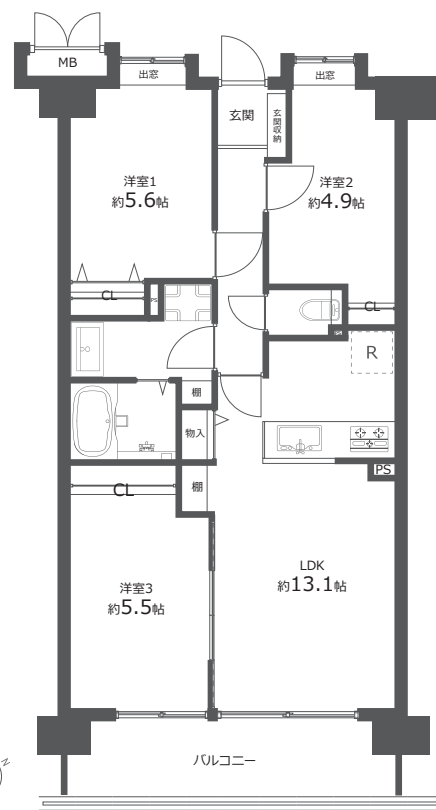
- 所在地 千葉県船橋市北本町2丁目62-5
- 構造 / 階数 鉄筋コンクリート造 8 階建 4 階部分
- 築年月 1995 年 3 月 (平成 7 年)
- 総戸数 109 戸
- 用途地域 第一種住居地域 / 第二種住居地域
- 管理形態 全部委託
- 管理会社 日本ハウズイング株式会社
- 管理費 月額 10,200 円
- 修繕積立金 月額 8,800 円
- その他費用 月額 200 円 (自治会費)
- 駐車場 月額 9,000 ~ 10,000 円 (空有)
- 駐輪場 登録票 100 円・1 台目無料、2 台目月額 200 円 (空有)
- バイク置き場 月額 500 ~ 1000 円 (空有)
(空確認日 2025.11.14 現在)
- 現況 空室
- 引渡 2026 年 2 月下旬 (リフォーム完了次第引渡可)
- 本体設備 エレベーター・オートロック・宅配ボックス
- ペット飼育 不可
- エアコン 全部屋設置可 (隠蔽配管なし)
- 修繕積立金総額 105,274,484 円 (2025 年 3 月 31 日現在)
- 長期修繕計画書 あり (2017 ~ 2046 年)
- 固定資産税額 年間 82,008 円 (令和 7 年度)
※実際の徴収額と異なる場合があります。
- 大規模修繕履歴 記載なし
- 大規模修繕予定 なし



Google Map

※図面と現況に相違がある場合は現況優先とします。
※売主指定の司法書士をご利用いただけます。
※税込価格とは消費税を含んだ額となります。

船橋駅からバス便あり♪
近隣にスーパーがあり買い物に便利です！

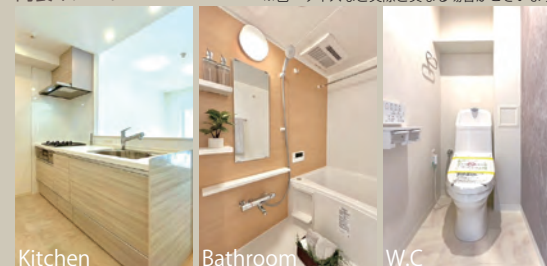


おすすめポイント

- 生鮮市場 TOP 新夏見店 徒歩 4 分
- ドラッグストア マツモトキヨシ船橋北本町店 徒歩 2 分
- セブン-イレブン船橋夏見台店 徒歩 7 分

内装イメージ

※色・サイズなど実際と異なる場合がございます。



マンション外観

エントランス



FURVAL
ファヴァル®

Furnish a Valuable Life

「未来に向けた住まい」
ホームネットの
価値ある生活

リフォーム内容

2026 年 2 月 5 日完了予定

- ◆システムキッチン新規交換
- ◆ユニットバス新規交換
- ◆浴室乾燥機新規交換
- ◆洗面化粧台新規交換
- ◆温水洗浄機能付トイレ新規交換
- ◆洗濯機防水パン新規交換
- ◆建具新規交換
- ◆フローリング新規
- ◆シーリングライト取付
- ◆クロス張替
- ◆ハウスクリーニング 他

※内装中の為、設備内容・完工日が
変更になる場合があります。

購入後
も安心
アフター
サービス
保証付

弊社では内装工事の内容を明示し
その部位ごとに一定期間を保証する
「アフターサービス保証制度」を
ご提供しております。



70㎡超え×各洋室約5帖以上確保

南西向き陽当たり良好

給排水管長期10年保証付き
新規内装リノベーション

今の家賃と比べてみてください！

住宅ローンお支払例
頭金 0万円、銀行ローン 3,499万円の場合月々のお支払い例 **98,365**円ペット
飼育可

※規約に準ず

お子様がいらっしゃるご家庭にもうれしい環境



小学校・中学校を各2校から選択できる地域

小学校 市立船橋小学校 / 市立海神小学校
中学校 市立船橋中学校 / 市立海神中学校

「天沼弁天池公園」まで徒歩1分(約80m)

市立海神第一保育園...約220m(徒歩3分) Life
セブンイレブン船橋本町七丁目店...約140m(徒歩2分) information

商業施設が揃い生活便利！

【船橋駅】まで 徒歩7分

駅直結の『シャポー船橋』『東武百貨店船橋店』

『イトーヨーカドー船橋店』徒歩4分(約270m)

『イオンモール船橋』自転車5分、車で7分(約1,100m)

R1住宅適合予定
戸建程度の築100%

Exterior



カウンター付き対面キッチンを新規設置

効率よく食器類が洗浄でき、節水効果
にも優れた食洗機を標準装備

好きな時間に入浴が楽しめる

追焚機能付きバスルーム

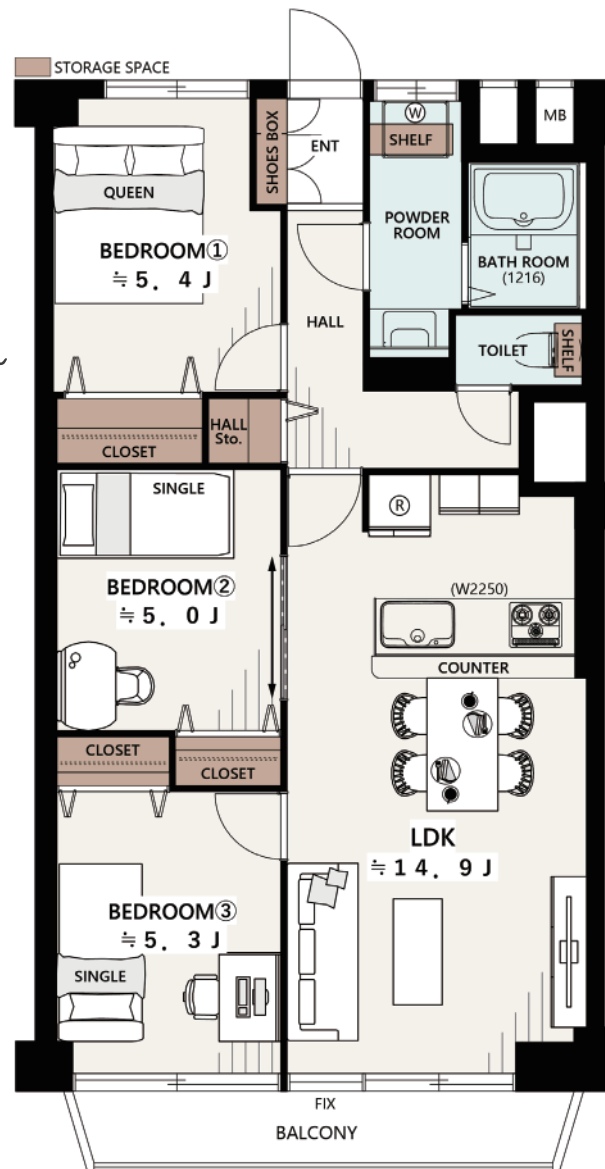
夜間や雨の日でも洗濯物を乾かすことが
できる浴室乾燥機を採用

可動棚・コンセント付き廊下収納

小物や掃除道具などがすっきり片付きます！

満足度 98%
の秘密とは？専任プランナー
間取り設計業界最高水準
10年保証迅速対応
カスタマー相談室

※住宅ローンの支払いは、35年返済・0.975%変動金利(2025年10月時点)りそな銀行1.7%優遇適用後の場合。別途諸費用が発生します。(条件により優遇金利とならない場合があります)
※最終取引時の司法書士は当社指定となります。※本図面の記載内容は制作時点のものであり、その後変更になっている場合があります。ご購入・ご契約の前に必ず最新の内容でご確認ください。
※現場状況・施工上の都合により、仕様変更・内装工事完了日の延期、および内装工事完了後に手直し工事が入る場合があります。



TRAFFIC

総武線・総武中央線・東武野田線

「船橋」駅 徒歩7分

京成本線「京成船橋」駅 徒歩10分

OUTLINE

- 所在地 船橋市本町7-21-6
- バルコニー 5.20㎡
- 構造・規模 RC造陸屋根7階建6階部分
- 築年月 1973年10月
- 総戸数 132戸(B棟:67戸)
- 土地権利 所有権
- 用途地域 第二種住居
- 管理会社 日本マンション管理(株)
- 施工会社 (株)大亜建設
- 管理費 月額9,730円
- 管理形態 全部委託
- 現況 空部屋
- ペット飼育 可(規約に準ず)
- 駐車場 空きなし:月額12,000円
- ネット設備 NTT/KDDI/J:COM
- 固定資産税等 調査中
- 備考 外部区分所有者は通信費として月額150円追加
役員免除負担金:任期負担分(2年分) 20,000円
- 修繕積立金 月額14,700円
- 管理人 通勤
- 引渡 相談
- 事務所利用 相談

RENOVATION PLAN

プランナー 津曲

キッチン交換/浴室交換/洗面交換/トイレ交換
水廻り床張替/フローリング新規(張替)/建具交換
照明交換/給湯器(追焚機能)交換/下足入
全クロス貼替/アクセントクロス/ハウスクリーニング

内装工事
完了日 **2026年2月27日**完成イメージ動画
完成後のお部屋がイメージできますオプション工事で理想の住まいへ
アライズカスタムオーダー

Grace Vista

グレイスビスタ
レジデンシャル不動産
NEWシリーズ
グレイスビスタ
「想い」を「形」に。
設計デザイナーのこだわりが
詰まったワンランク上の
ハイグレードブランド。

GRACE VISTA

暮らしの真ん中に、見せたくなるキッチン。

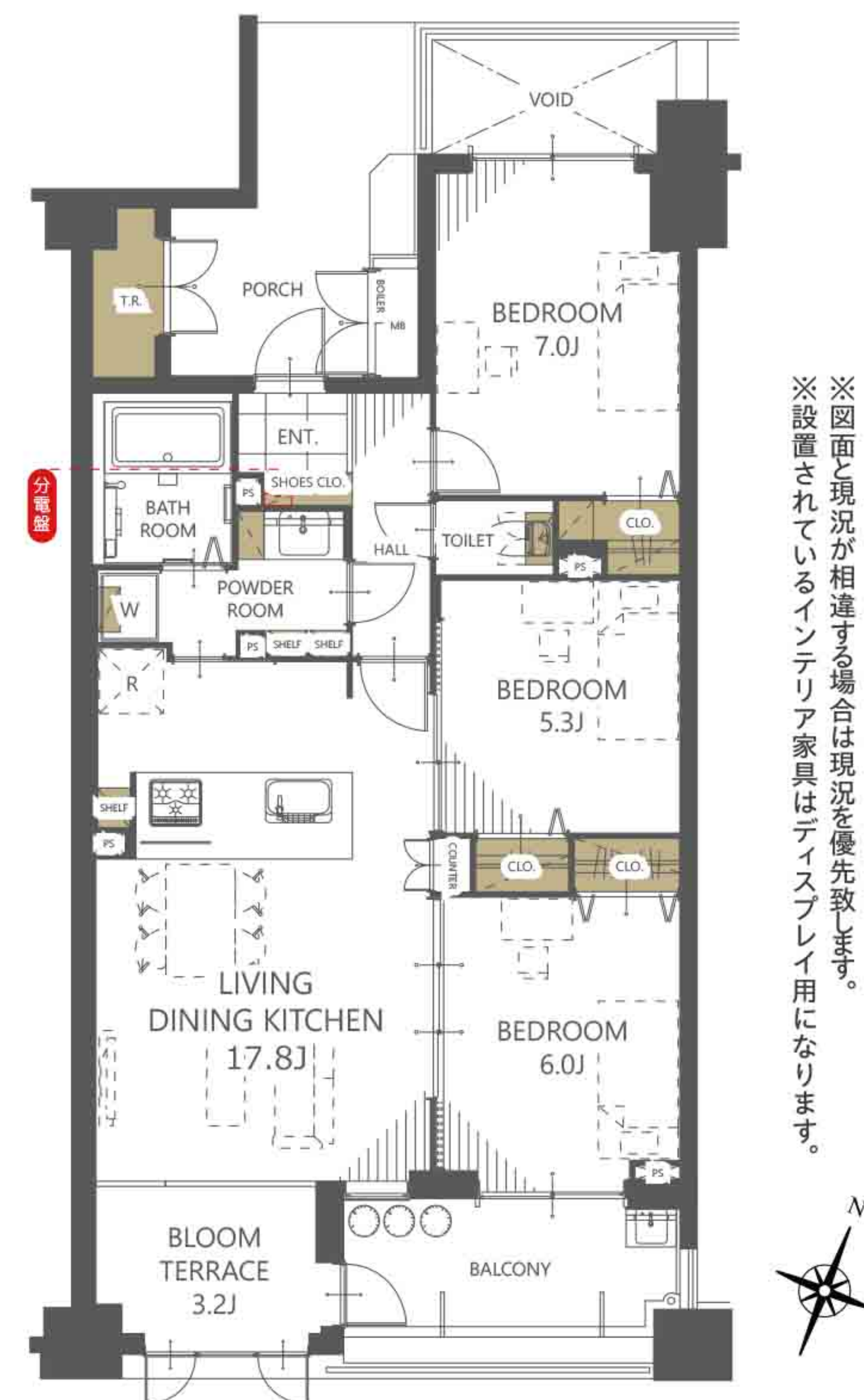
※当社施工例
リビング



ジークレフ習志野台 708号室

●所在地／千葉県船橋市習志野台3-6-15 ●構造／RC造地下1階付7階建7階部分 ●総戸数／69戸 ●築年月／平成13年12月 ●土地権利／所有権 ●用途地域／第一種住居地域 ●専有面積／77.77㎡(トランクルーム-面積1.93㎡含む) ●バルコニー面積／8.08㎡ ●ポーチ面積／9.34㎡ ●管理費／月額10,000円 ●修繕積立金／月額22,090円 ●管理会社／(株)大京アステージ ●管理形態／全部委託 ●管理方式／日勤 ●エレベーター／有 ●ペット飼育／可(細則有) ●平面・機械式駐車場／有(月額7,000円～10,000円) ●空き状況は管理会社へ要確認 ●分譲会社／神鋼興産(株) ●施工会社／(株)大林組 ●現況／空室 ●引渡／即時

FLOOR PLAN



※図面と現況が相違する場合は現況を優先致します。
※設置されているインテリア家具はディスプレイ用になります。

南東向き・陽当り良好

モニター付インターホン 最上階・眺望良好

新規リノベーション
令和8年2月上旬完了予定

LIFE INFORMATION

東葉高速鉄道

「北習志野」駅 徒歩14分

船橋市立習志野台第二小学校.....約470m(徒歩6分)
船橋市立習志野台中学校.....約300m(徒歩4分)
ヨークマート習志野台店.....約170m(徒歩3分)
ファミリーマート船橋習志野台五丁目店...約30m(徒歩1分)
Big-A船橋習志野台店.....約670m(徒歩9分)
北習志野近隣公園.....約250m(徒歩4分)

販売価格

3,590万円 〈税込〉

Plan
3LDK

専有面積
77.77㎡
(トランクルーム面積1.93㎡含む)

POINT



リビングダイニング
キッチンに採用

AFTER SERVICE

購入後もサポート!充実したサービス保証

- アフターサービス保証付き
- 24時間365日緊急対応サービス

レジデンシャル不動産

こども食堂応援プロジェクト

- 未来ある子供達の食を守りたい
- 私たちが社会にできる「恩返し」を



当社では中古マンション住宅再生事業を活かし、売上利益の一部を全国の子供食堂へ寄付させて頂いています。

オハナ船橋習志野台 605号室

3,780万円(税込)

京成松戸線

「習志野」駅 徒歩9分

京成松戸線

「北習志野」駅 徒歩15分

間取り

3LDK+N+WIC

専有面積

70.17㎡

バルコニー面積

9.92㎡

物件概要 ◆現況/空室 ◆引渡/相談※残金決済後

【所在】千葉県船橋市習志野台4丁目63番1号

【交通】京成松戸線「習志野」駅 徒歩10分

京成松戸線「北習志野」駅 徒歩15分

【構造】鉄筋コンクリート造陸屋根7階建

【所在階】6階

【総戸数】146戸 【土地権利】所有権

【築年月】2018年9月

【駐車場】空無(令和7年10月7日現在) 3900~7900円/月

【駐輪場】上段空有 200円/月

【バイク・ミニバイク】空有 1500円~2000円/月

【ペット飼育】可(飼育細則有)

【管理費】月額8,900円

【修繕積立金】月額11,250円

【受入町内会費】月額200円

【管理形態】全部委託管理(日勤)

【管理会社】野村不動産パートナーズ株式会社

2025年10月17日時点

◆Life Information◆

・Big-A船橋習志野台店.....徒歩5分

・セブンイレブン船橋習志野台4丁目店.....徒歩4分

・船橋市立薬円台小学校.....徒歩7分

・船橋市立習志野台中学校.....徒歩12分

・習志野駅前郵便局.....徒歩9分

・くすりの福太郎習志野台店.....徒歩5分

宅配
ロッカー

ゴミ捨
24時間可能

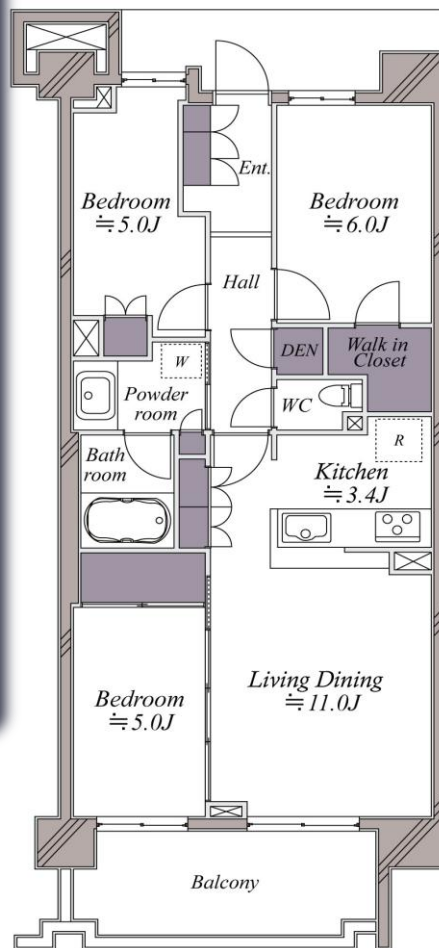
ウォークイン
クローゼット

浴室暖房
乾燥機

ペット
飼育可

バンダーコーナー
(自動販売機)

~大手不動産ブランドが贈る安心と価値~
家族の未来をデザインする確かなクオリティ



ウォークインクローゼット・他各居室に収納
宅配ロッカー付きで収納力抜群



グレイスコート船橋

間
取

3LDK

専有
面積

58.80m²

販売
価格

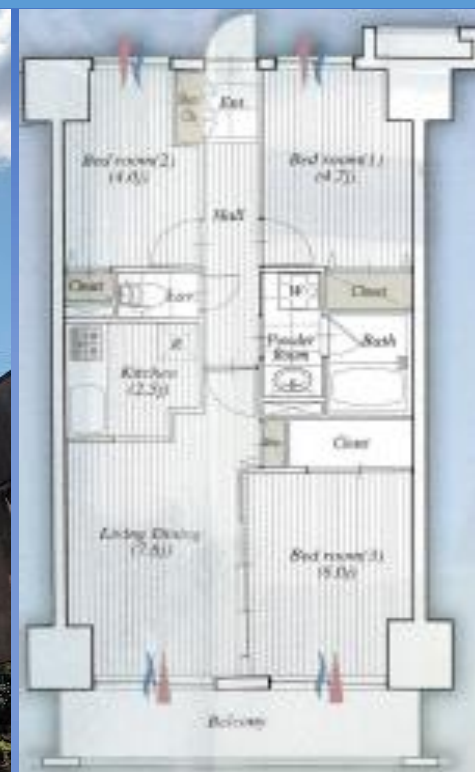
3880 万円

物件概要

- 住居表示/ 千葉県船橋市本町3-5-29
- アクセス/ 京成電鉄本線
京成船橋 徒歩6分
- 物件名称/ グレイスコート船橋
- 構造/ 鉄骨鉄筋コンクリート造陸屋根11階建
- 階数/ 4階部分
- 敷地面積/ 1247.76m² ■土地権利/所有権（敷地権）
- 共有持分/ 334137 分の 5880
- 築年月/ 平成3年11月 ■総戸数/ 54戸
- 専有面積/ 58.80m² ■バルコニー面積/7.42m²
- 施工会社/ 株式会社長谷工コーポレーション
- 管理会社/ 株式会社マイムコミュニティー
- 管理形態/全部委託管理 ■管理方式/巡回
- ガス/有
- エレベーター/有 ■ペット飼育/可能（細則有）
- 設備/オートロック
- 現況/空室 ■引渡時期/即時

- 管理費/ 13,600円（月額）
- 修繕積立金/ 4,800円（月額）

- 備考/原状引渡し※畳部屋 手数料3%（税込）



マンション

価格

3,898万円

間取り

3LDK

交通

京成電鉄松戸線「習志野」駅 徒歩10分
東葉高速鉄道「北習志野」駅 徒歩16分

sales point

2025年8月29日リノベーション済■通風良好な角部屋区画■2022年12月大規模修繕実施・オートロック・宅配ボックス完備・南東角住戸・エレベーター2基■物件前薬円台公園・薬円台小学校約600m・市立習志野台中学校約1400m・めぐみ保育園350m・物件隣セブンイレブン■ルーフバルコニー：57.14㎡+バルコニー12.77㎡■駐車場月額7,000円～バイク月1000円■専用ロッカーあり

detail

所在地：千葉県船橋市習志野台4丁目7-3-31

管理費：10,100円

その他：バルコニー使用料：2860円

修繕積立金：27,110円

構造：鉄骨鉄筋コンクリート9階建

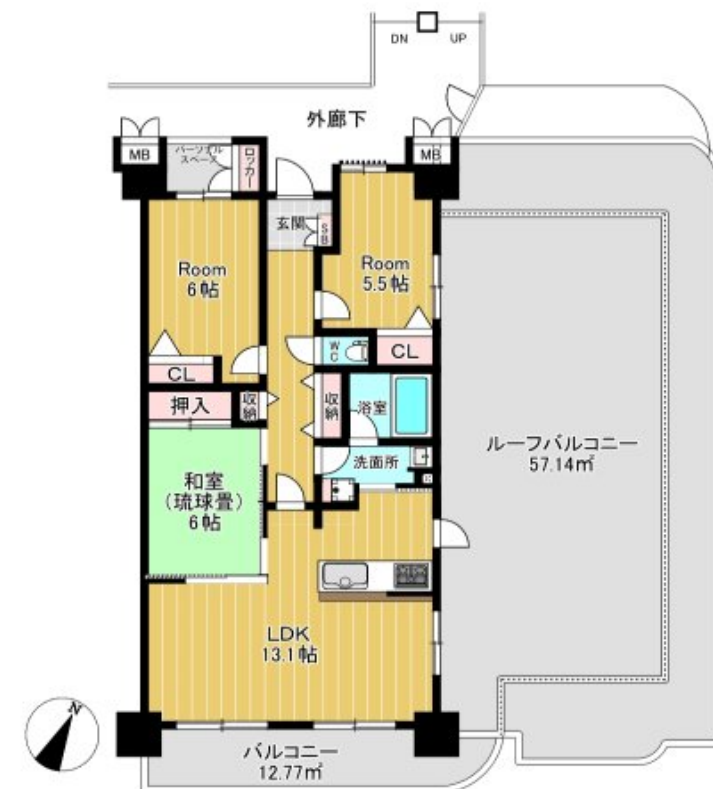
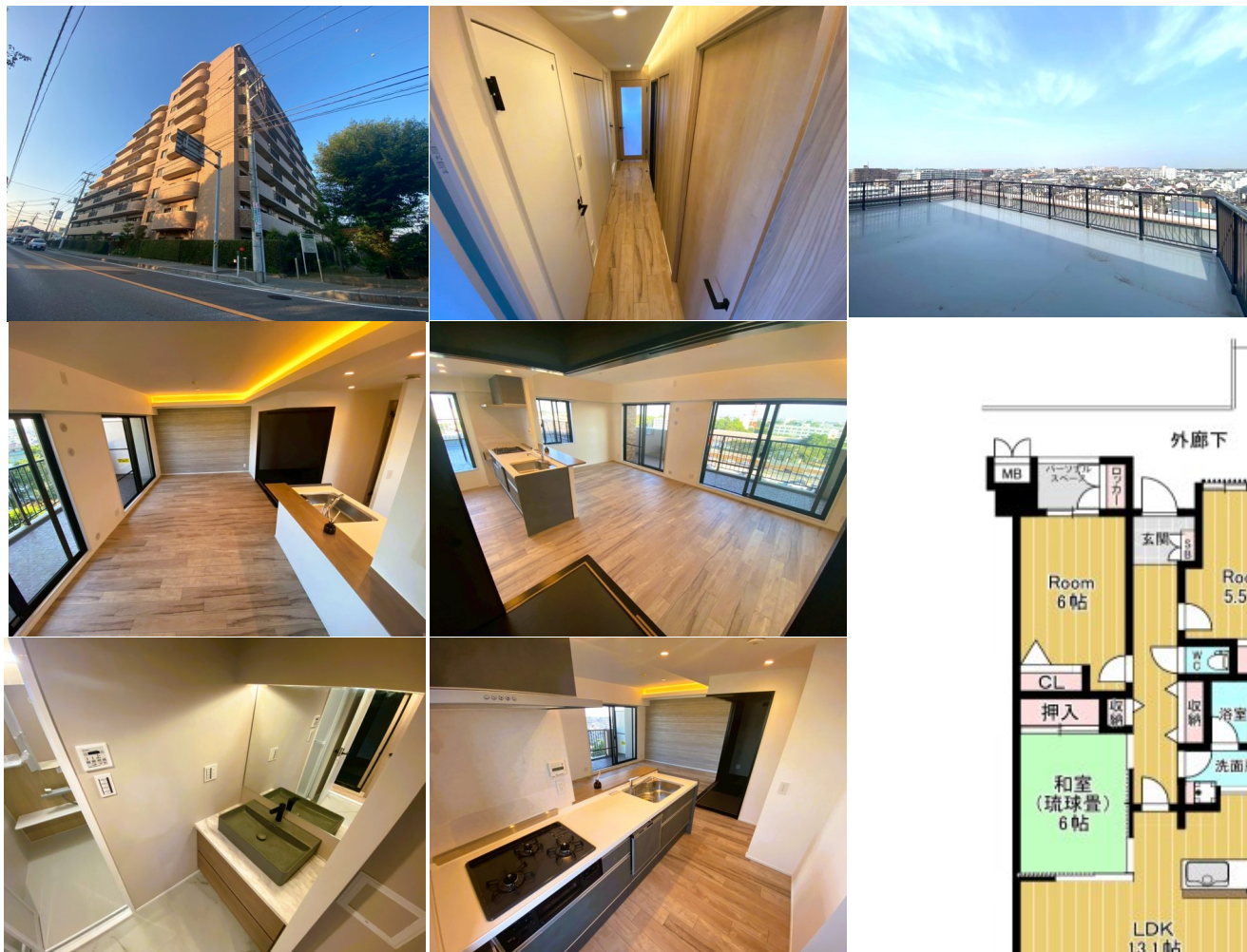
築年月：1997年3月

専有面積：壁芯77.64㎡

■用途地域・法令制限等：第1種中高層住居専用地域・景観計画区域・第一種高度地域・管理大和ライフネクスト株式会社

ネオハイツ船橋薬円台公園 806

【角住戸】



【Renovation】

フルリノベーション物件。造作洗面台新設・食洗器新設・浴室乾燥機・追い炊き新設・水回り配管交換・琉球畳新設・給湯器交換・全室床クロス変更・各所LEDライト新設

Grace Vista

レジデンシャル不動産
NEWシリーズ
グレイスビスタ
「想い」を「形」に。
設計デザイナーのこだわりが
詰まったワンランク上の
ハイグレードブランド。

※当社施工例 リビング

GRACE VISTA

暮らしの真ん中に、見せなくなるキッチン。

プローラ津田沼 312号室

総戸数343戸の大規模マンション

駅徒歩10分圏内

南西向き・陽当り良好

新規リノベーション

〈令和7年12月中旬完了予定〉

購入後もサポート!
充実したサービス保証

■アフターサービス保証付き
■24時間365日緊急対応サービス

JR総武線

「津田沼」駅徒歩8分

- 船橋市立前原小学校
約1,210m(徒歩16分)
- 船橋市立宮本中学校
約1,490m(徒歩19分)
- ローソン習志野奏の杜二丁目店
約400m(徒歩5分)
- フードウェイ津田沼店
約690m(徒歩9分)
- くすりの福太郎津田沼南口店
約460m(徒歩6分)

販売価格

3,990万円 〈税込〉

Plan 3LDK

専有面積 72.82㎡

FLOOR PLAN



※図面と現況が相違する場合は現況を優先致します。
※設置されているインテリア家具はディスプレイ用になります。

- 新規交換 システムキッチン ユニットバス 洗面化粧台 トイレ 建具 一部配管更新
- 新規貼替 クロス全室 床材
- 新規取付 食洗機 その他 ハウスクリーニング

POINT!

この部屋に採用!

- フラット対面キッチン
- ペンダントライト

●所在地/千葉県船橋市前原西1-31-1 ●構造/SRC造地下1階付14階建3階部分 ●総戸数/343戸
●築年月/平成8年2月 ●土地権利/所有権 ●用途地域/準工業地域 ●専有面積/72.82㎡ ●バルコニー面積/14.80㎡ ●ポーチ面積/4.34㎡ ●管理費/月額8,720円 ●修繕積立金/月額14,200円 ●管理会社/㈱ライフポート西洋 ●管理形態/一部委託 ●管理方式/日勤 ●エレベーター/有(停止階) ●ペット飼育/不可 ●駐車場/有(平面・機械式:月額7,500円~13,500円)※空き状況は管理会社へ要確認 ●分譲会社/日本勤労者住宅協会 ●施工会社/㈱浅沼組 ●現況/空室 ●引渡/即時 ※告知事項有

マンション	価格	(税込)	交通	東武鉄道野田線	塚田 駅	名称
	4,280	万円	バス 分・バス停		徒歩 8 分	ブライツシティ船橋 (12 階)

ブライツシティ船橋

1004号室

リノベーション住宅・新耐震基準適合

新規内装リノベーション

- ◆システムキッチン交換 ◆間取り変更
(カウンターキッチン仕様、食洗器付き)

◆洗面化粧台交換 ◆洗濯用水栓交換

◆ガス給湯器交換 ◆トイレ交換

◆ユニットバス交換(浴室乾燥機付)

◆フローリング張替 ◆クロス張替 ◆CF貼替

◆建具・扉交換 ◆スイッチ・コンセント・換気スリーブ交換

◆カーテンレール交換、窓枠シート貼

◆専有部分の給排水管交換

◆ハウスクリーニング ◆全室インナーサッシ設置
(令和6年8月下旬完成)



ペット飼育可能(飼育細則あり)

最長2年のアフターサービス保証付

- ◆東武野田線「塚田」駅徒歩8分

◆東武野田線「新船橋」駅徒歩10分

魅力のポイントと設備仕様

- 自走式駐車場100%設置

●モニター付インターホン

●食洗機付システムキッチン

●浴室乾燥機付ユニットバス

●オールフローリング仕様

●玄関・リビング・トイレ壁にエコカラット設置

周辺環境施設

- ローソン 船橋塚田駅前店.....徒歩7分(約500m)

●ベルク フォルテ船橋店.....徒歩5分(約400m)

●船橋市立塚田南小学校.....徒歩3分(約190m)

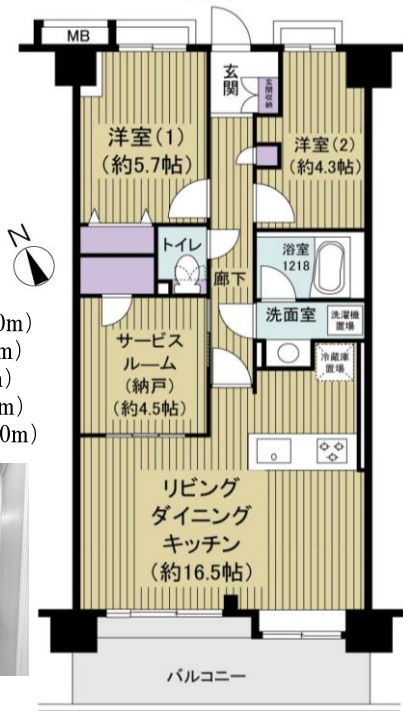
●コジマ×ビックカメラ.....徒歩6分(約470m)

●ケーヨーデイツー新船橋店.....徒歩7分(約540m)



2LDK+S(納戸)|10階・南西向き・陽当良好

●専有面積 65.54㎡(約19.82坪)



所在	(住居表示) 千葉県船橋市北本町2丁目40-1
土地	所有権 面積 12,129.91 ㎡ 共有持分 293 / 100,000 用途地域 (工業地域) ()
建物	専有面積 (壁芯) 65.54 ㎡ (約 19.82 坪) バルコニー 11.02 ㎡ ルーフバルコニー ㎡ 専用庭 ㎡ 間取り (3LDK) 総戸数 (335 戸) 構造 (鉄骨鉄筋コンクリート 造) 地上 14 階 地下 階建) バルコニー方向 南西 築年月 (1994年11月) 分譲会社 (総合地所株式会社、大和土地建物株式会社) 施工会社 (株式会社 長谷エコーポレーション) 管理会社 (株式会社 長谷エココミュニティ) 管理形態 (全部委託) 管理員 (日勤) 管理費 (月額 9,900 円) 修繕積立金 (月額 8,200 円) その他 (月額 円) 合計 (月額 18,100 円)
施設	給湯 (ガス湯沸器) エレベーター (有) 水道 (公営) 電気 (東京電力) ガス (都市ガス) 排水 (公共下水)
引渡	引渡 (相談) () 現況 (空家) ()
備考	※エアコン2台(リビング、サービスルーム)設置物件！ ※駐車場月額8,000～10,000円

※ この図面と現況が異なる場合は現況優先となります。売却済みの場合はあしからずご了承ください。 ※ 賃貸中の場合、売主が賃料を保証するものではありません。

※ 仲介物件成約の際には規定の仲介手数料を申し受けます。仲介手数料その他諸経費に対して消費税が課税されます。税込価格の場合、消費税を含む価格です。間取のSは納戸です。

フォルスコート西船橋 103 号室

3LDK+2Closet+2WIC+DEN

専有面積(壁芯)／77.70㎡(約23.50坪) ※トランクルーム面積/0.50㎡ (0.15坪)含む
テラス面積／5.20㎡(約1.57坪) 専用庭面積／37.89㎡(約11.46坪)

全室採光有

トランクルーム有

オートロック付

宅配BOX有

管理員週7勤務

外壁一部タイル貼

防犯カメラ有

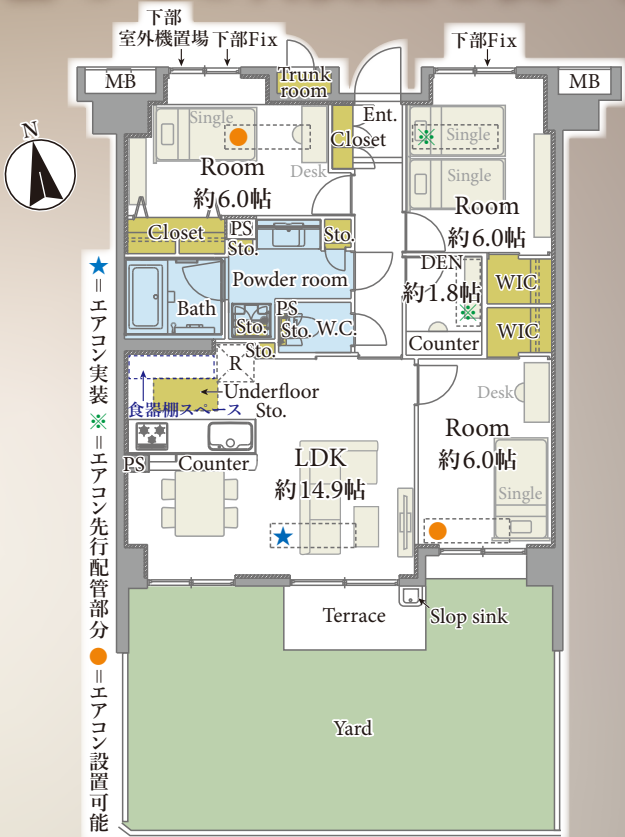
1R R1適合
予定物件

ご購入後の安心

- ✓アフターサービス保証付
弊社独自のアフターサービス保証書を発行(最大10年保証)
※物件により保証期間は異なります
- ✓専用ダイヤルを設置
ご購入後の不具合に備えてアフターサービス専用ダイヤルをご用意しております



都心へも郊外へも自在にアクセス
静けさと利便性を使い分ける西船の住まい



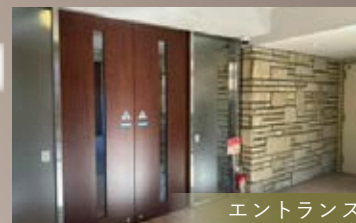
暮らしが広がる専用庭付き!

新規リノベーション内容

- システムキッチン ■ユニットバス ■洗面化粧台、洗濯水栓、防水パン
- トイレ(温水洗浄機能付)
- フローリング、建具・玄関収納、収納棚、壁・天井クロス、フロアタイル
- エアコン(1基)、照明器具、スイッチ・コンセント、ハウスクリーニング

※上記内容と現況が異なる場合は、現況優先とさせていただきます。
※仕様及び、内装完了予定日に変更が発生する可能性があります。
※内装写真はイメージです。実際とは異なる場合がございます。

令和8年1月16日完了予定【ご案内いただけます】



エントランス



外観

- 【周辺環境】
- マルエツ 東中山店 徒歩15分
 - ファミリーマート 京成西船駅前店 徒歩5分
 - ドラッグセイムス 船橋西船店 徒歩6分
 - ドン・キホーテ 原木西船橋店 徒歩11分
 - 印内1丁目公園 徒歩6分
 - (学区)船橋市立葛飾小学校 徒歩9分
 - (学区)船橋市立葛飾中学校 徒歩10分



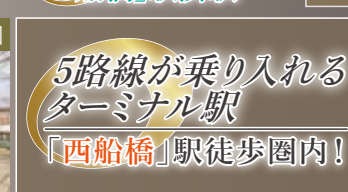
「西船橋」駅直結のショッピングセンター



商業施設が豊富「船橋」駅隣駅



印内1丁目公園



5路線が乗り入れるターミナル駅「西船橋」駅徒歩圏内!

ペット飼育可
(細則有)

長期修繕計画有

- 【主な修繕履歴】
- 平成24年 大規模修繕工事
 - 平成30年 共用照明
リニューアル工事
 - 令和2年 直結増圧給水
ポンプ更新
 - 令和3年 共用廊下床シート
補修工事
 - 令和4年 自動ドア駆動装置
一式交換

▶「大手町」駅まで 24 分
(東京Metro東西線快速利用)

▶「新宿」駅まで 46 分
(JR 総武線利用)

販売価格 5,299 万円 (税込)

JR 総武線、武蔵野線、京葉線、東京Metro東西線、京葉高速鉄道
「西船橋」駅徒歩 9 分

京成本線「京成船橋」駅徒歩 3 分

物件概要 令和7年9月1日現在

- 住居表示 千葉県船橋市西船6丁目1-10
- 構造 鉄筋コンクリート造
6階建1階部分
- 土地権利 所有権
- 築年月 平成12年2月
- 管理費 月額12,500円
- 修繕積立金 月額13,400円
- その他費用 専用庭使用料/月額600円
- 固都税年額 115,600円(令和7年度)
- 管理形態 全部委託(通勤)/日本ハウズイング株式会社
- 施工会社 前田建設工業株式会社
- 総戸数 52戸
- 現況 空室
- 引渡日 即可(残代金決済後)
- 駐車場 空有/月額9,000円~13,000円(原則1住戸1台)
- バイク置場 無
- 駐輪場 空無/無償(原則1住戸2台)※無償ステッカー貼付
- 事務所利用 不可
- ペット飼育 可(細則有)
- オートロック 有
- エレベーター 有
- 修繕積立金総額 96,027,112円(令和7年3月31日現在)

【フラット35】利用可 ※諸条件有

【ローン返済例 借入額:5,299万円】

借入先/みずほ銀行
借入期間/35年
金利/0.775%(変動金利) 頭金 0 円 月々約 144,091 円
提携金融機関の条件に満たない場合、融資の一部又は全部をご利用頂けない場合があります。又、金利は令和7年10月6日時点での店頭金利2.875%から全期間2.1%金利優遇を受けた場合であり、審査の結果上記の金利優遇を受けられない場合があります。
※購入に際しては別途諸経費がかかります
※資金計算の詳細については、担当までお気軽にお問い合わせ下さい

※税込価格とは、建物についての消費税を含んだ額です ※最終取引時の司法書士は当社指定と致します ※本図面および方位は現況を優先とします

東京ベイスクエア・ミッテ 20階

7,499 (税込) 万円 専有面積 86.98㎡ 3LDK

JR京葉線「南船橋」駅 徒歩12分

京成電鉄「船橋競馬場」駅 徒歩10分

- 最上階・角部屋、眺望・通風良好！
- 総戸数358戸の大規模マンション！
- 24時間有人管理、敷地内駐車場100%有！
- 商業施設（ららぽーとTOKYO-BY・ビビット南船橋）至近！

物件概要

- 所在地/千葉県船橋市浜町二丁目2-5
- 土地権利/所有権 ■引渡日/即 ■築年/平成15年2月
- 専有面積/86.98㎡(壁芯) ■バルコニー/20.85㎡
- 構造/鉄筋コンクリート造陸屋根20階建 ■階数/20階部分 ■総戸数/358戸
- 管理費/15,020円(月額) ■修繕積立金/16,530円(月額) ■エレベーター/有
- 管理会社/双日ライフワン株式会社
- 管理形態/全部委託 ■管理方式/日勤
- 駐車場/2,500円～12,000円(月額) 空有
- 駐輪場/100円～400円(月額) 空有 ■バイク置き場/1,000円～2,000円(月額) 空有
- インターネット環境/ファミリーネットジャパン(個別契約)
- ペット飼育/可、犬猫2匹まで・体長50cm以内・体重10kg以内(使用細則あり)
- 容認事項有(2024年特殊清掃・事件性なし・詳細は担当へ)

リノベーション内容 (2025年11月10日完成)

- ユニットバス(1620)新規交換(浴室乾燥機付・追炊き機能付)
- ペニンシュラキッチン設置(ノンタッチ水栓・食洗機付)
- 洗面化粧台(ダブルボウル)新規交換 ■トイレ(ウォシュレット付)新規交換
- フローリング新規貼替 ■全室クロス新規交換 ■防水パン新規交換
- フロアタイル新規交換 ■造作棚設置 ■LDK間接照明増設
- 全室照明器具設置 ■エアコン1台設置(LDK) ■ハウスクリーニング

※図面と現況が異なる場合は現況を優先致します。またご案内の際は最新の図面を取得して下さい。

